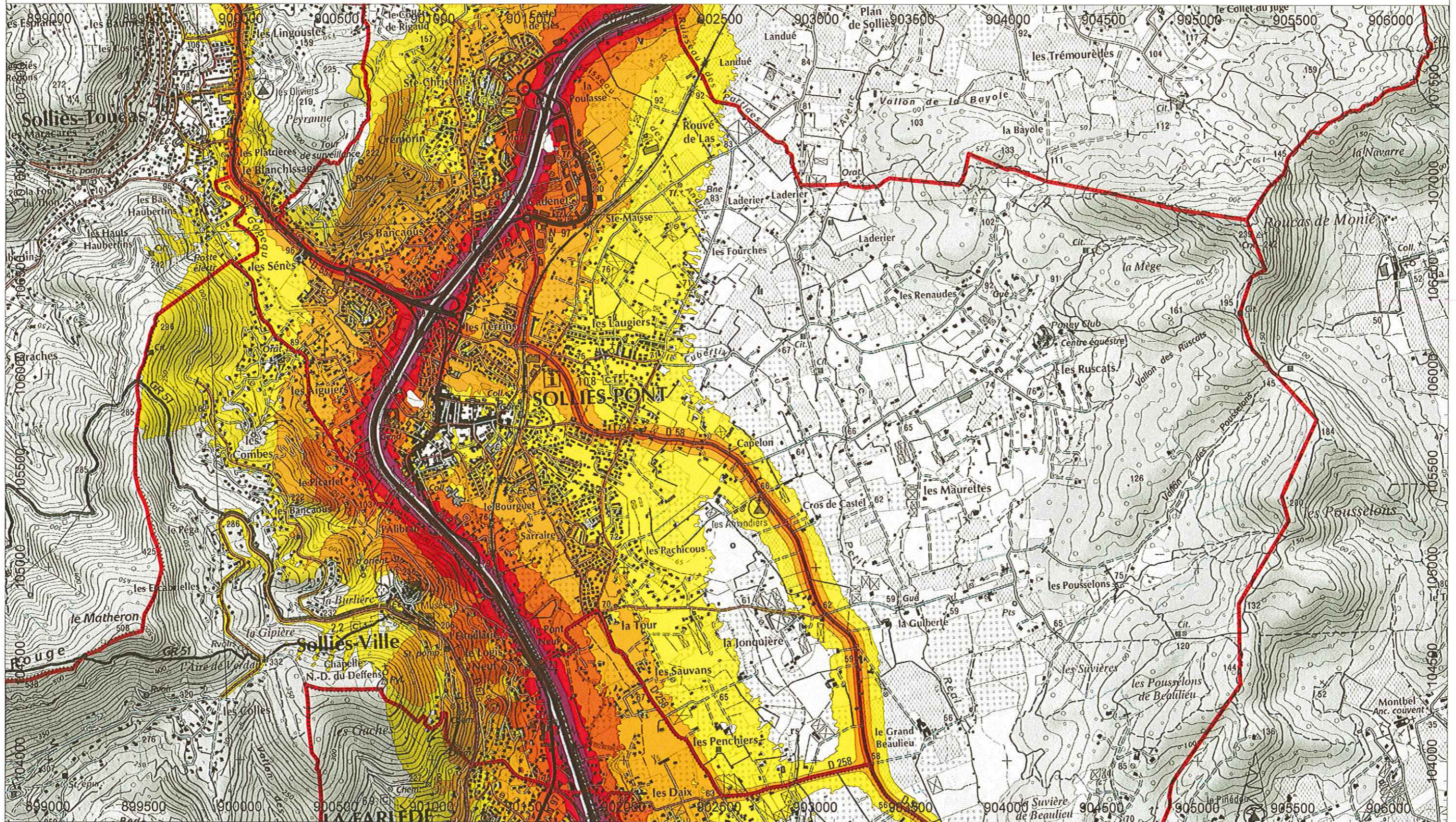


M 07 090

Echelle : 1 / 20 000

Communauté de Communes de la Vallée du Gapeau  
Cartographie du bruit routier

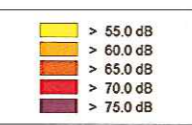
Carte de type A : indicateur Lden - Cartographie globale de la commune de Solliès-Pont



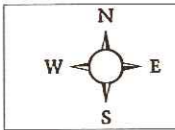
**Etudes - Maîtrise d'oeuvre**  
Assainissement - AEP - Hydraulique  
Environnement - Acoustique - Air - Santé  
325, avenue des Orchidées - Z.A. Trifontaine  
34980 SAINT CLEMENT DE RIVIERE  
Tél: 04.67.41.69.80  
Fax: 04.67.41.69.81  
E-mail : contact@cereg-ingenierie.com

18/11/2008	Acoustique	A	Valérie Madern	Laurent Fraisse
-	-	-	-	-
-	-	-	-	-
-	-	-	-	-
-	-	-	-	-
-	-	-	-	-
<b>RAPPORT</b>	<b>INDICE - VERSION</b>	<b>MODIFIE PAR</b>	<b>VERIFIE PAR</b>	

Niveaux sonores



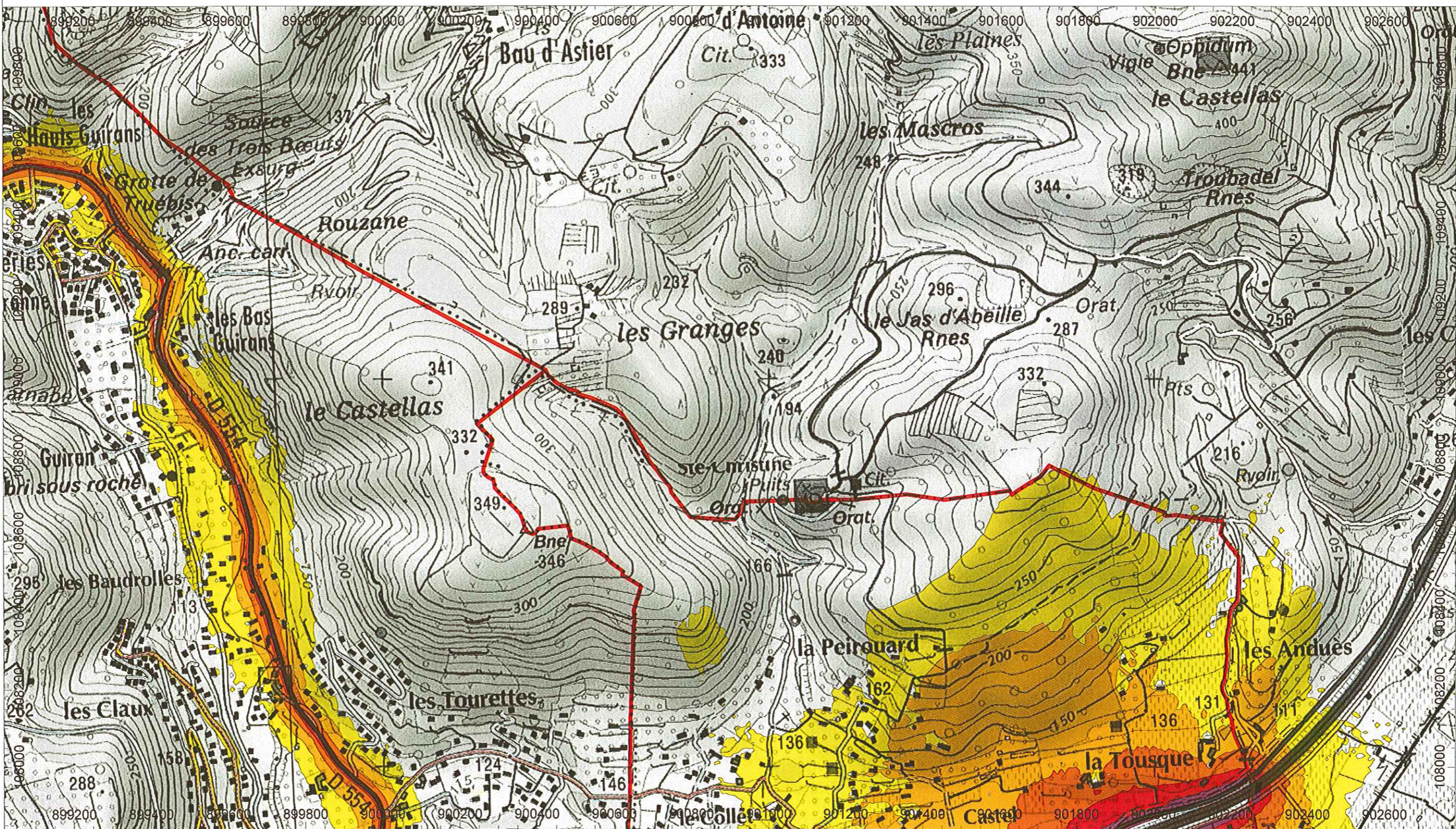




M 07 090  
Echelle : 1 / 10 000

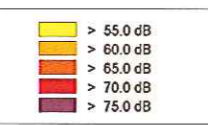
Communauté de Communes de la Vallée du Gapeau  
Cartographie du bruit routier

Carte de type A : indicateur global Lden jour/soir/nuit (Solliès-Pont)

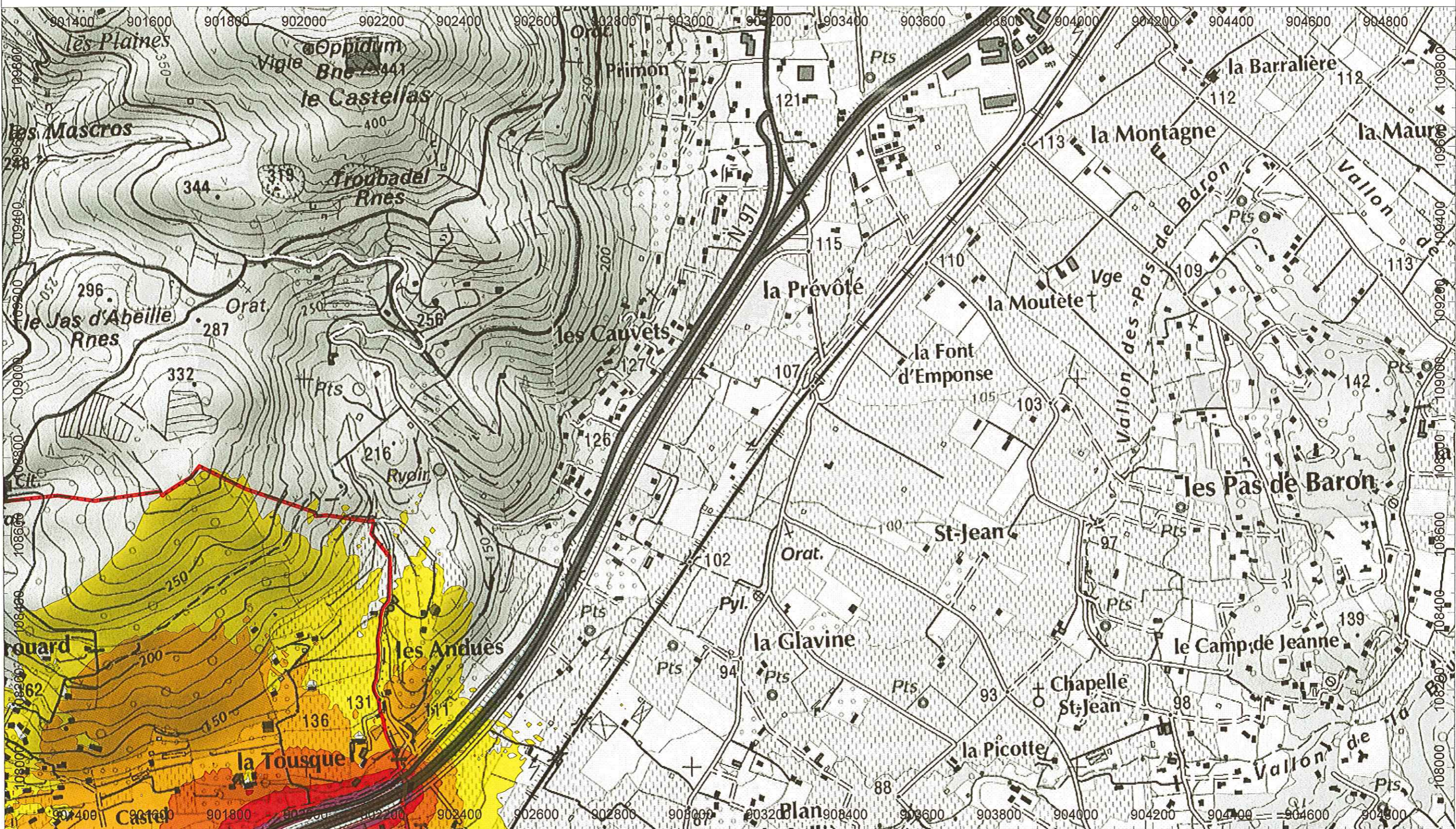


<b>Etudes - Maîtrise d'oeuvre</b>	18/11/2008	Acoustique	A	Valérie Madern	Laurent Fraisse
Assainissement - AEP - Hydraulique	-	-	-	-	-
Environnement - Acoustique - Air - Santé	-	-	-	-	-
325, avenue des Orchidées - Z.A. Trifontaine 34980 SAINT CLEMENT DE RIVIERE Tél: 04.67.41.69.80 Fax: 04.67.41.69.81 E-mail : contact@cereg-ingenierie.com	-	-	-	-	-
		<b>RAPPORT</b>	<b>INDICE - VERSION</b>	<b>MODIFIE PAR</b>	<b>VERIFIE PAR</b>

Niveaux sonores

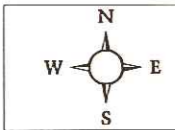






	<b>Etudes - Maîtrise d'oeuvre</b>	18/11/2008	Acoustique	A	Valérie Madern	Laurent Fraisse	<b>Niveaux sonores</b> 	<b>6</b>
	Assainissement - AEP - Hydraulique	-	-	-	-	-		
	Environnement - Acoustique - Air - Santé	-	-	-	-	-		
	325, avenue des Orchidées - Z.A. Trifontaine 34980 SAINT CLEMENT DE RIVIERE Tél: 04.87.41.69.80 Fax: 04.87.41.69.81 E-mail: contact@cereq-ingenierie.com	-	-	-	-	-		
		-	-	-	-	-		
			<b>RAPPORT</b>	<b>INDICE - VERSION</b>	<b>MODIFIE PAR</b>	<b>VERIFIE PAR</b>		

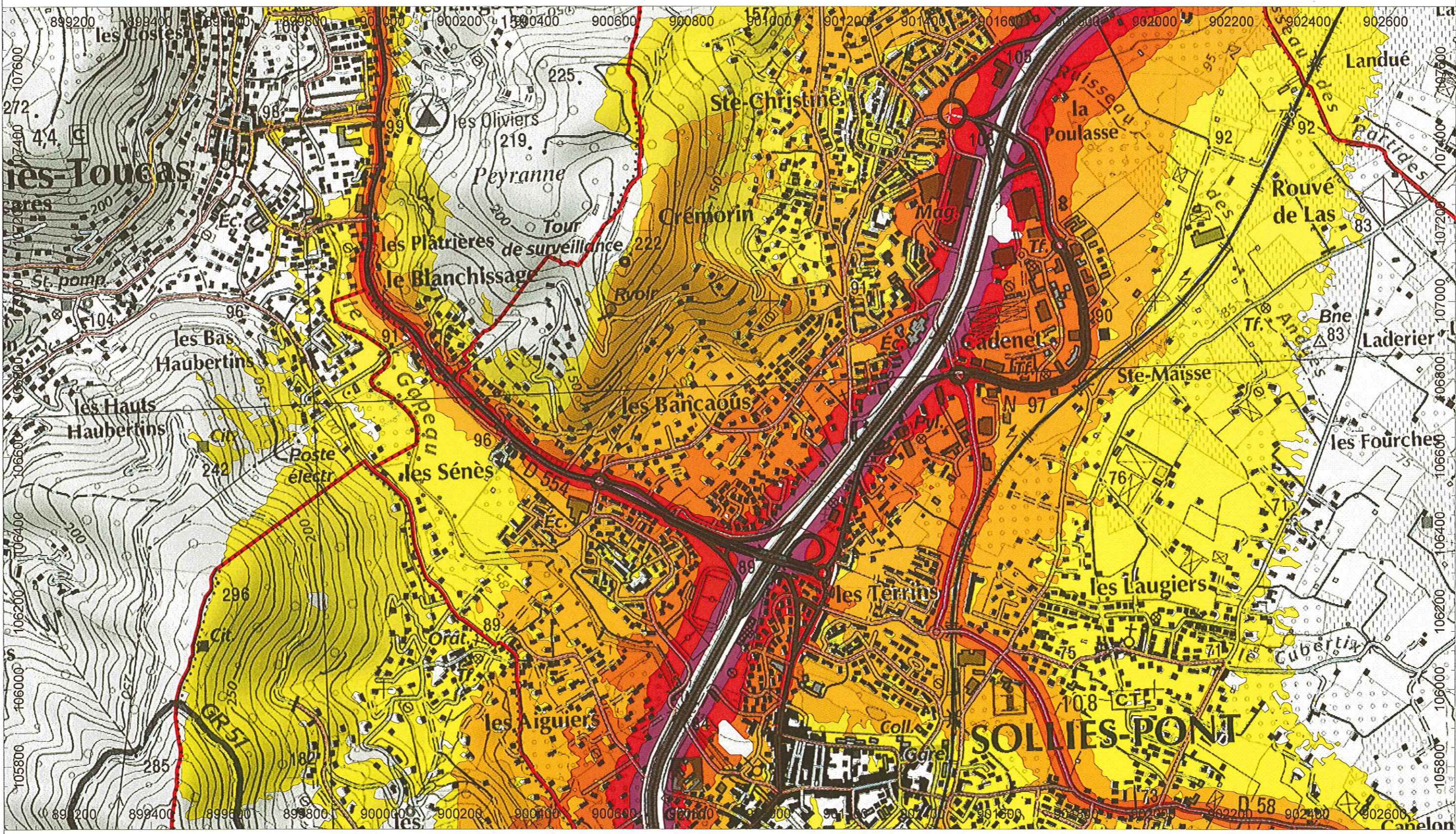




M 07 090  
Echelle : 1 / 10 000

Communauté de Communes de la Vallée du Gapeau  
Cartographie du bruit routier

Carte de type A : indicateur global Lden jour/soir/nuit (Solliès-Pont)



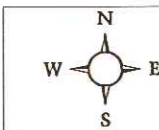
**Etudes - Maîtrise d'oeuvre**  
Assainissement - AEP - Hydraulique  
Environnement - Acoustique - Air - Santé  
325, avenue des Orchidées - Z.A. Trifontaine  
34980 SAINT CLEMENT DE RIVIERE  
Tél: 04.67.41.69.80  
Fax: 04.67.41.69.81  
E-mail: contact@cereq-ingenierie.com

18/11/2008	Acoustique	A	Valérie Madern	Laurent Fraisse
-	-	-	-	-
-	-	-	-	-
-	-	-	-	-
-	-	-	-	-
-	-	-	-	-
RAPPORT	INDICE - VERSION	MODIFIE PAR	VERIFIE PAR	

**Niveaux sonores**

- > 55.0 dB
- > 60.0 dB
- > 65.0 dB
- > 70.0 dB
- > 75.0 dB

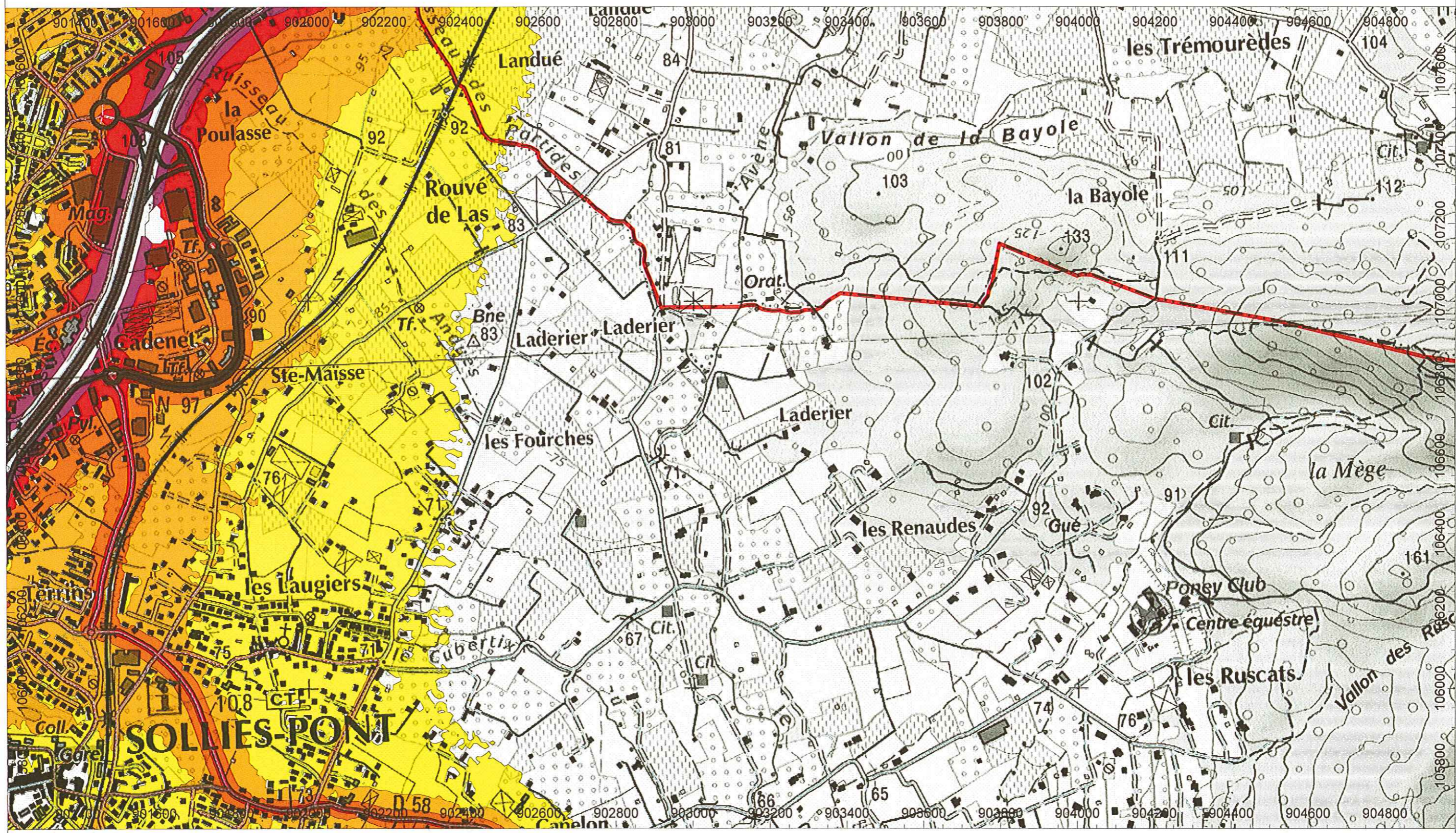




M 07 090  
 Echelle : 1 / 10 000

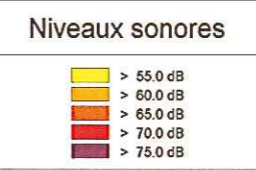
Communauté de Communes de la Vallée du Gapeau  
 Cartographie du bruit routier

Carte de type A : indicateur global Lden jour/soir/nuit (Solliès-Pont)

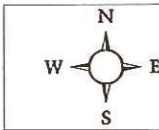


**Etudes - Maîtrise d'oeuvre**  
 Assainissement - AEP - Hydraulique  
 Environnement - Acoustique - Air - Santé  
 325, avenue des Orchidées - Z.A. Trifontaine  
 34980 SAINT CLEMENT DE RIVIERE  
 Tél: 04.87.41.69.80  
 Fax: 04.87.41.69.81  
 E-mail : contact@cereg-ingenierie.com

18/11/2008	Acoustique	A	Valérie Madern	Laurent Fraisse
-	-	-	-	-
-	-	-	-	-
-	-	-	-	-
-	-	-	-	-
-	-	-	-	-
RAPPORT	INDICE - VERSION	MODIFIE PAR	VERIFIE PAR	



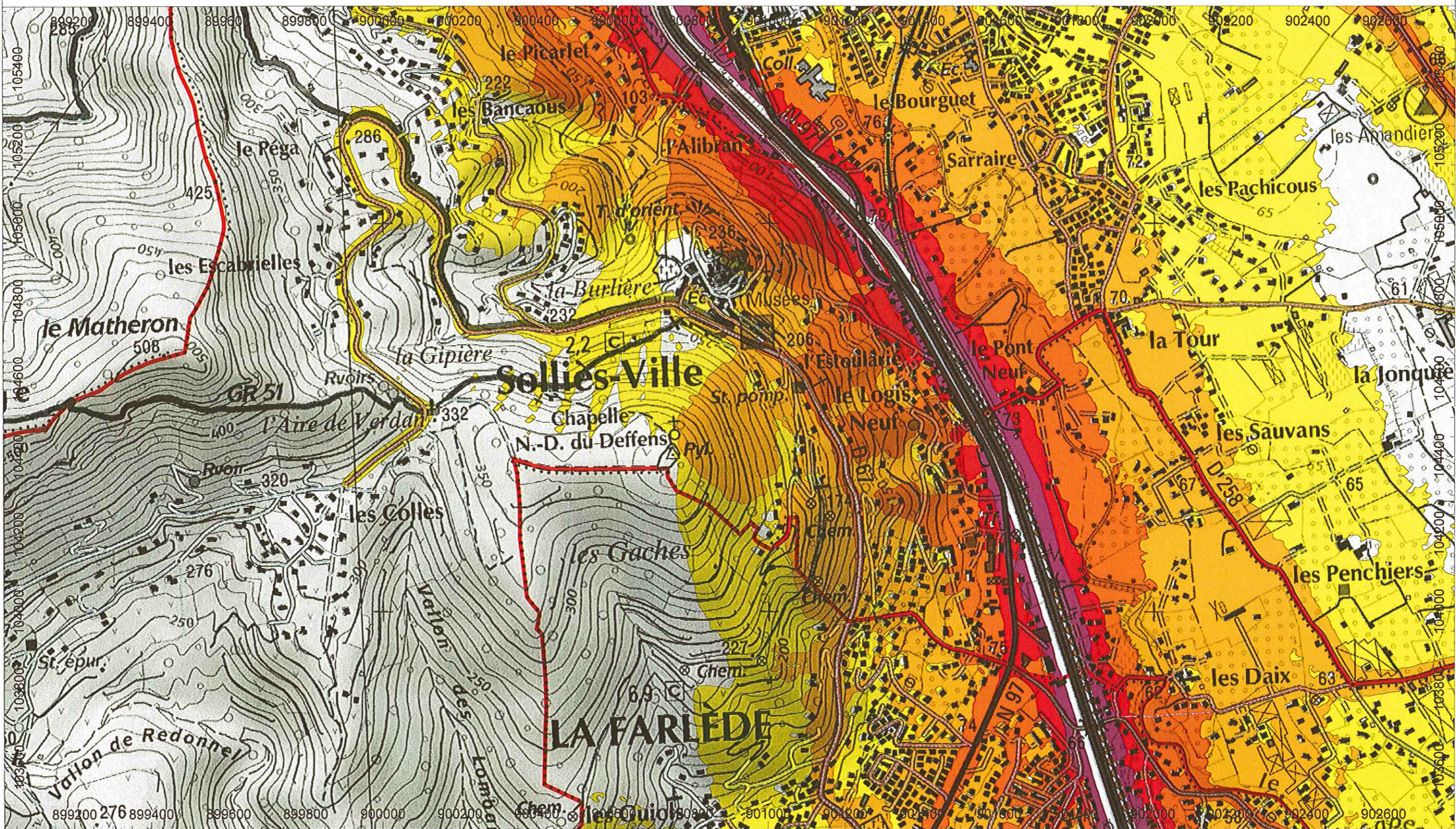




M 07 090  
Echelle : 1 / 10 000

Communauté de Communes de la Vallée du Gapeau  
Cartographie du bruit routier

Carte de type A : indicateur global Lden jour/soir/nuit (Solliès-Pont)

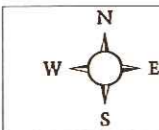


<b>Etudes - Maîtrise d'oeuvre</b>	18/11/2008	Acoustique	A	Valérie Madern	Laurent Fraisse
Assainissement - AEP - Hydraulique	-	-	-	-	-
Environnement - Acoustique - Air - Santé	-	-	-	-	-
325, avenue des Orchidées - Z.A. Trifontaine 34980 SAINT CLEMENT DE RIVIERE Tél: 04.67.41.69.80 Fax: 04.67.41.69.81 E-mail : contact@cereg-ingenierie.com	-	-	-	-	-
		<b>RAPPORT</b>	<b>INDICE - VERSION</b>	<b>MODIFIE PAR</b>	<b>VERIFIE PAR</b>

Niveaux sonores



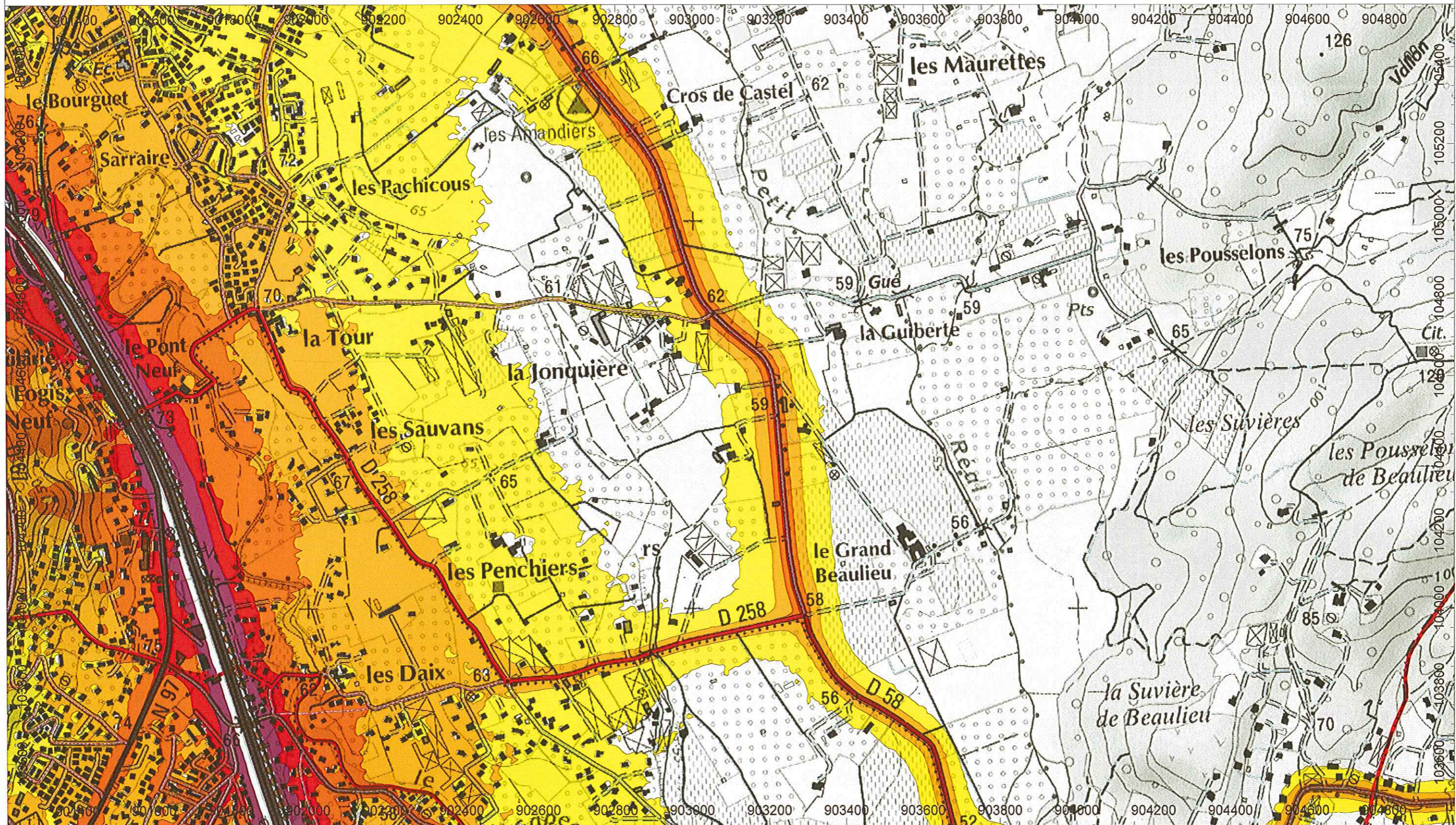




M 07 090  
Echelle : 1 / 10 000

Communauté de Communes de la Vallée du Gapeau  
Cartographie du bruit routier

Carte de type A : indicateur global Lden jour/soir/nuit (Solliès-Pont)

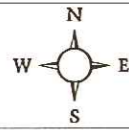


<b>Etudes - Maîtrise d'oeuvre</b>	18/11/2008	Acoustique	A	Valérie Madern	Laurent Fraisse
Assainissement - AEP - Hydraulique	-	-	-	-	-
Environnement - Acoustique - Air - Santé	-	-	-	-	-
325, avenue des Orchidées - Z.A. Trifontaine 34980 SAINT CLEMENT DE RIVIERE Tél: 04.67.41.69.80 Fax: 04.67.41.69.81 E-mail: contact@cereg-ingenierie.com	-	-	-	-	-
		<b>RAPPORT</b>	<b>INDICE - VERSION</b>	<b>MODIFIE PAR</b>	<b>VERIFIE PAR</b>

Niveaux sonores





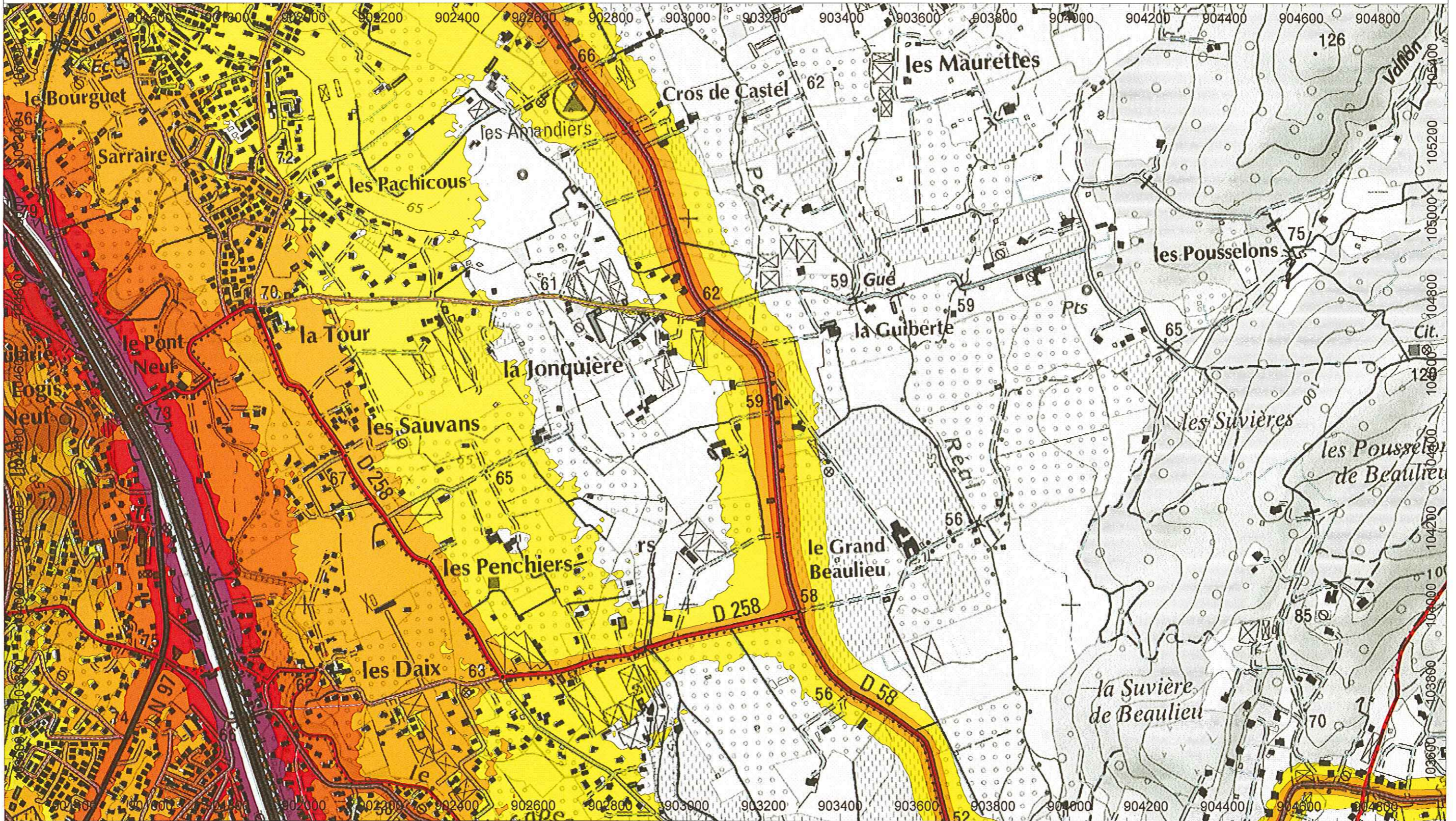


M 07 090

Echelle : 1 / 10 000

Communauté de Communes de la Vallée du Gapeau  
Cartographie du bruit routier

Carte de type A : indicateur global Lden jour/soir/nuit (Solliès-Pont)

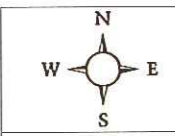


<b>Etudes - Maîtrise d'oeuvre</b>	18/11/2008	Acoustique	A	Valérie Madern	Laurent Fraisse
Assainissement - AEP - Hydraulique	-	-	-	-	-
Environnement - Acoustique - Air - Santé	-	-	-	-	-
325, avenue des Orchidées - Z.A. Trifontaine 34980 SAINT CLEMENT DE RIVIERE Tél: 04.67.41.69.80 Fax: 04.67.41.69.81 E-mail: contact@cereg-ingenierie.com	-	-	-	-	-
		<b>RAPPORT</b>	<b>INDICE - VERSION</b>	<b>MODIFIE PAR</b>	<b>VERIFIE PAR</b>

Niveaux sonores



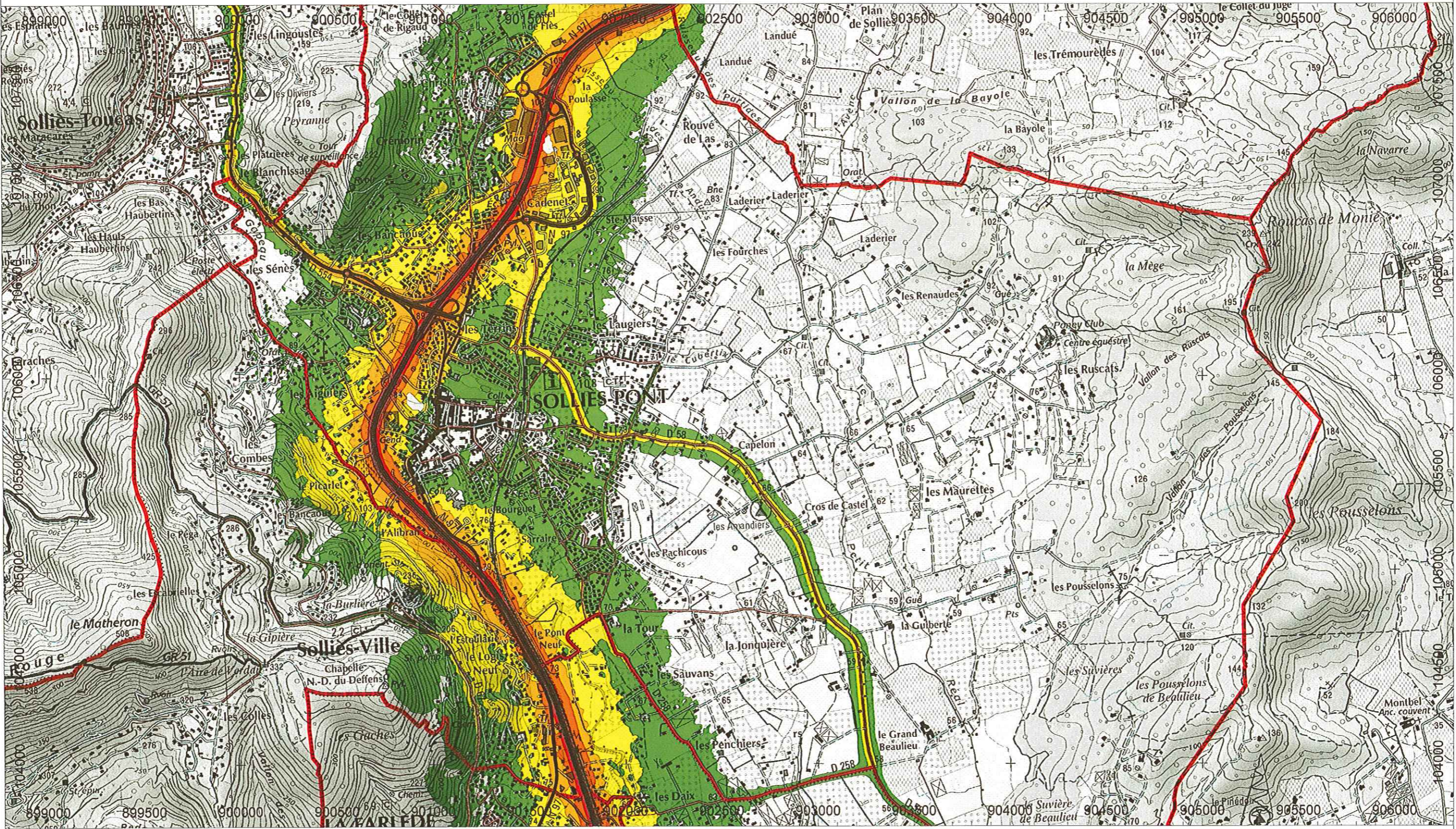




M 07 090  
Echelle : 1 / 20 000

Communauté de Communes de la Vallée du Gapeau  
Cartographie du bruit routier

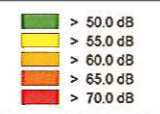
Carte de type A : indicateur Ln - Cartographie globale de la commune de Solliès-Pont



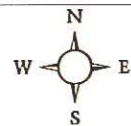
**Etudes - Maîtrise d'oeuvre**  
Assainissement - AEP - Hydraulique  
Environnement - Acoustique - Air - Santé  
325, avenue des Orchidées - Z.A. Trifontaine  
34980 SAINT CLEMENT DE RIVIERE  
Tél: 04.67.41.69.80  
Fax: 04.67.41.69.81  
E-mail: contact@cereg-ingenierie.com

18/11/2008	Acoustique	A	Valérie Madern	Laurent Fraisse
-	-	-	-	-
-	-	-	-	-
-	-	-	-	-
-	-	-	-	-
<b>RAPPORT</b>	<b>INDICE - VERSION</b>	<b>MODIFIE PAR</b>	<b>VERIFIE PAR</b>	

Niveaux sonores





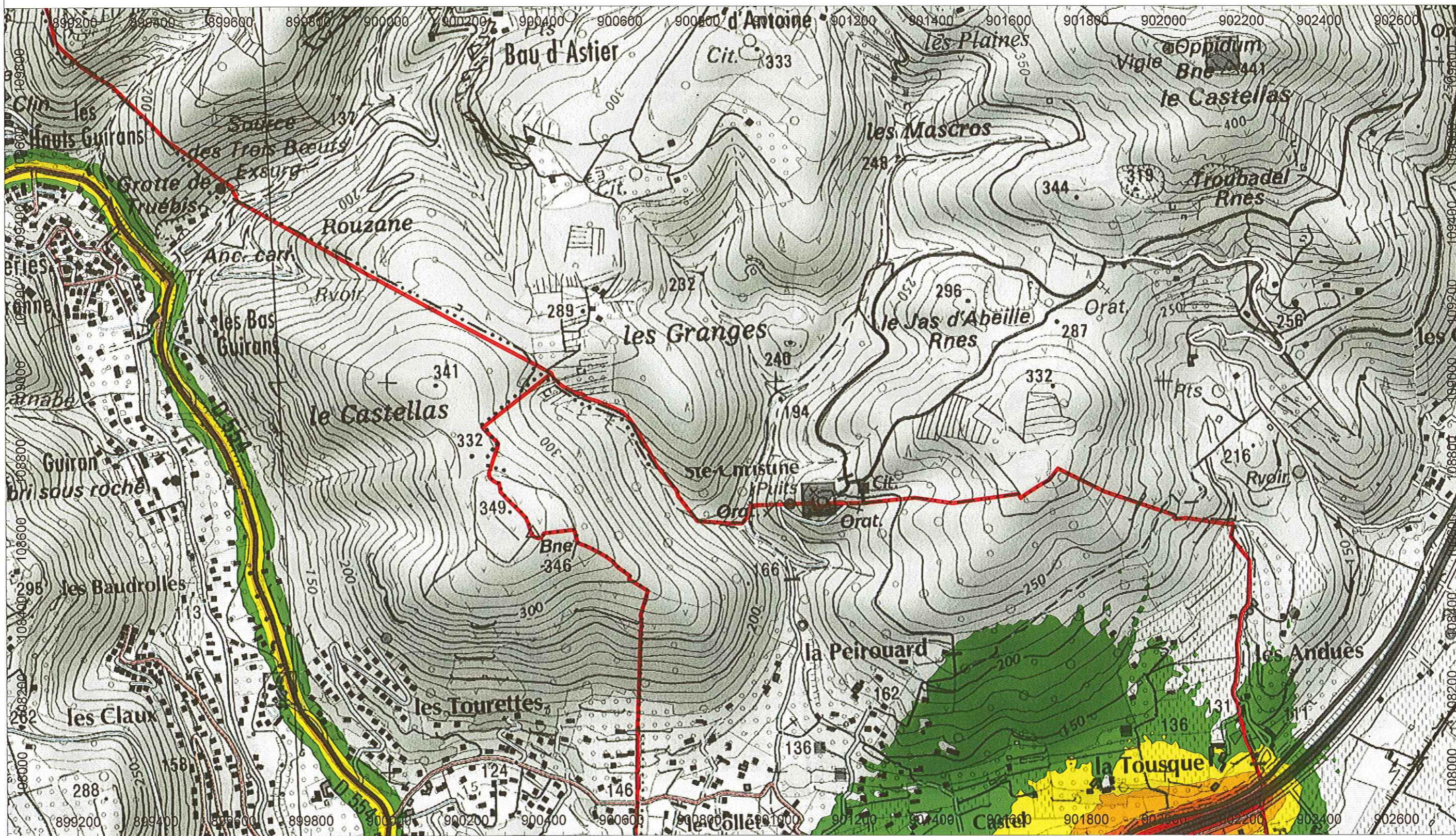


M 07 090

Echelle : 1 / 10 000

Communauté de Communes de la Vallée du Gapeau  
Cartographie du bruit routier

Carte de type A : indicateur global Ln nuit (Solliès-Pont)



**Etudes - Maîtrise d'oeuvre**  
Assainissement - AEP - Hydraulique  
Environnement - Acoustique - Air - Santé  
325, avenue des Orchidées - Z.A. Trifontaine  
34980 SAINT CLEMENT DE RIVIERE  
Tél: 04.67.41.69.80  
Fax: 04.67.41.69.81  
E-mail : contact@cereg-ingenierie.com

18/11/2008

Acoustique

A

Valérie Madern

Laurent Fraisse

RAPPORT

INDICE - VERSION

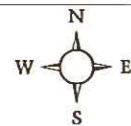
MODIFIE PAR

VERIFIE PAR

Niveaux sonores





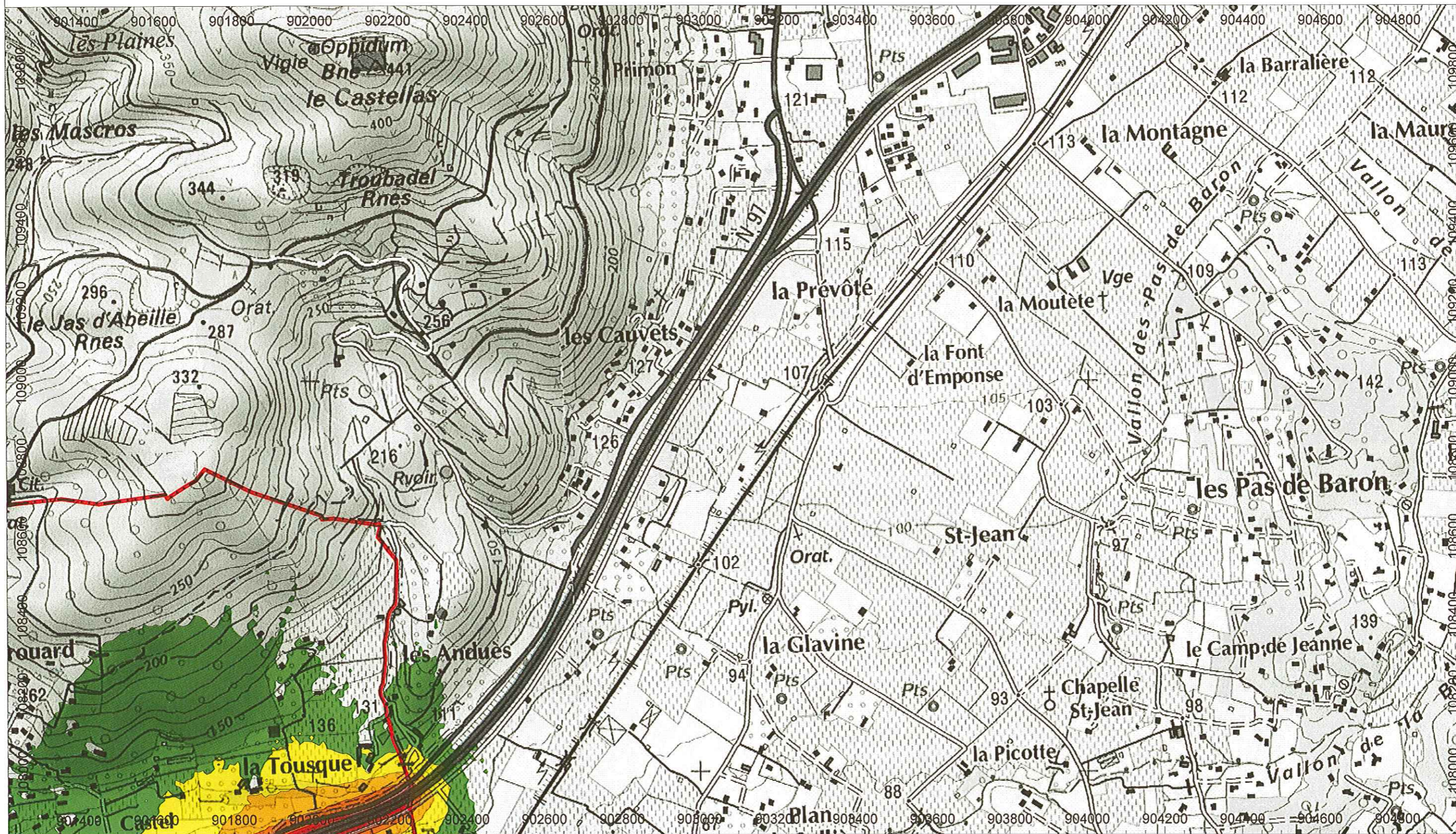


M 07 090

Echelle : 1 / 10 000

Communauté de Communes de la Vallée du Gapeau  
Cartographie du bruit routier

Carte de type A : indicateur global Ln nuit (Solliès-Pont)



**Etudes - Maîtrise d'oeuvre**  
Assainissement - AEP - Hydraulique  
Environnement - Acoustique - Air - Santé  
325, avenue des Orchidées - Z.A. Trifontaine  
34980 SAINT CLEMENT DE RIVIERE  
Tél: 04.67.41.69.80  
Fax: 04.67.41.69.81  
E-mail: contact@cereg-ingenierie.com

18/11/2008

Acoustique

A

Valérie Madern

Laurent Fraisse

RAPPORT

INDICE - VERSION

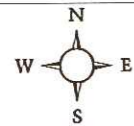
MODIFIE PAR

VERIFIE PAR

Niveaux sonores

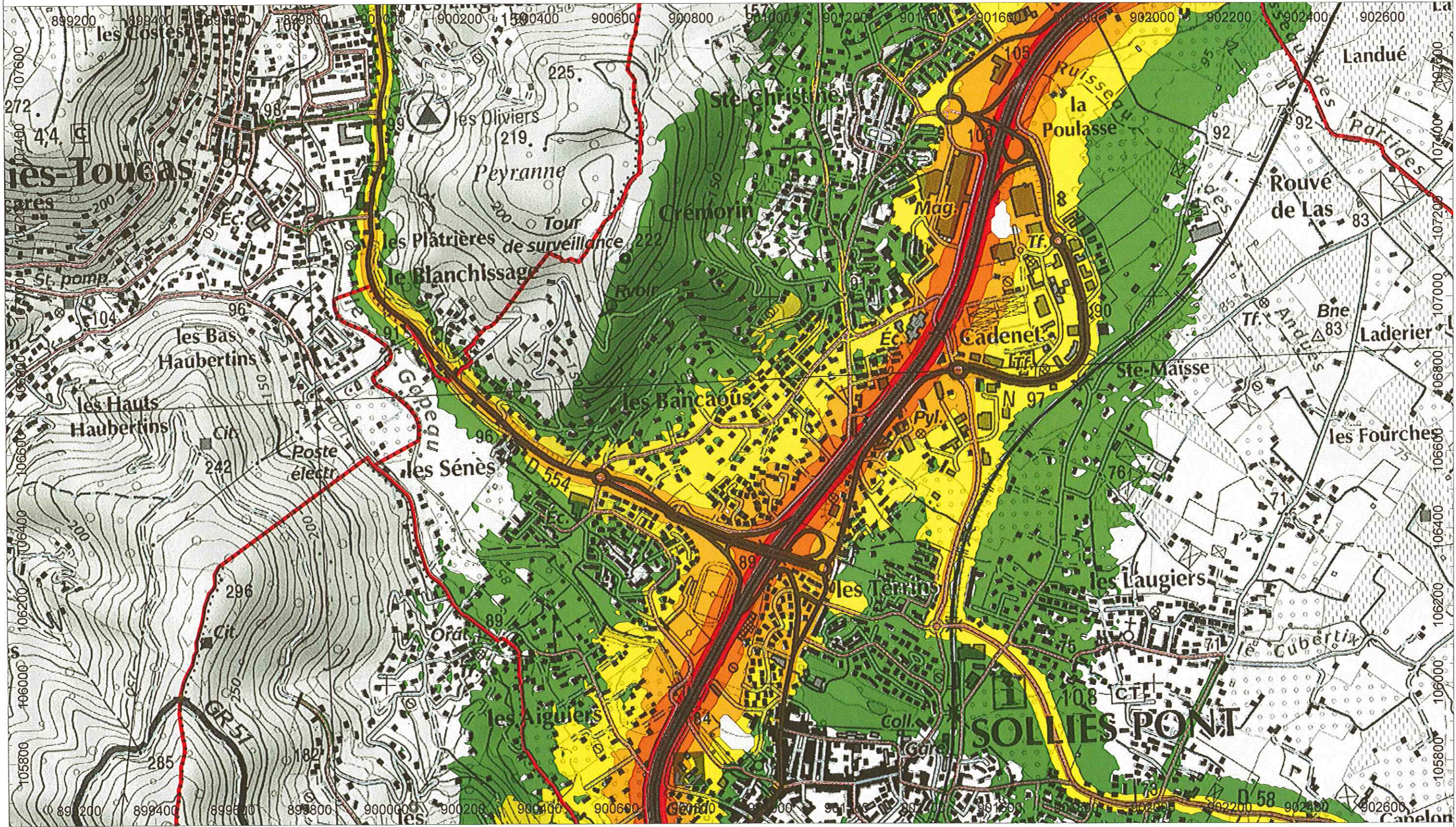






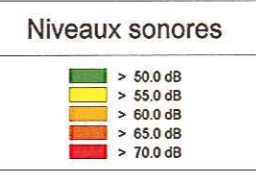
M 07 090  
Echelle : 1 / 10 000

Communauté de Communes de la Vallée du Gapeau  
Cartographie du bruit routier  
Carte de type A : indicateur global Ln nuit (Solliès-Pont)

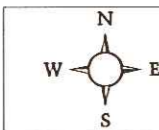


**Etudes - Maîtrise d'oeuvre**  
Assainissement - AEP - Hydraulique  
Environnement - Acoustique - Air - Santé  
325, avenue des Orchidées - Z.A. Trifontaine  
34980 SAINT CLEMENT DE RIVIERE  
Tél: 04.67.41.69.80  
Fax: 04.67.41.69.81  
E-mail: contact@cereg-ingenierie.com

18/11/2008	Acoustique	A	Valérie Madern	Laurent Fraisse
-	-	-	-	-
-	-	-	-	-
-	-	-	-	-
-	-	-	-	-
-	RAPPORT	INDICE - VERSION	MODIFIE PAR	VERIFIE PAR

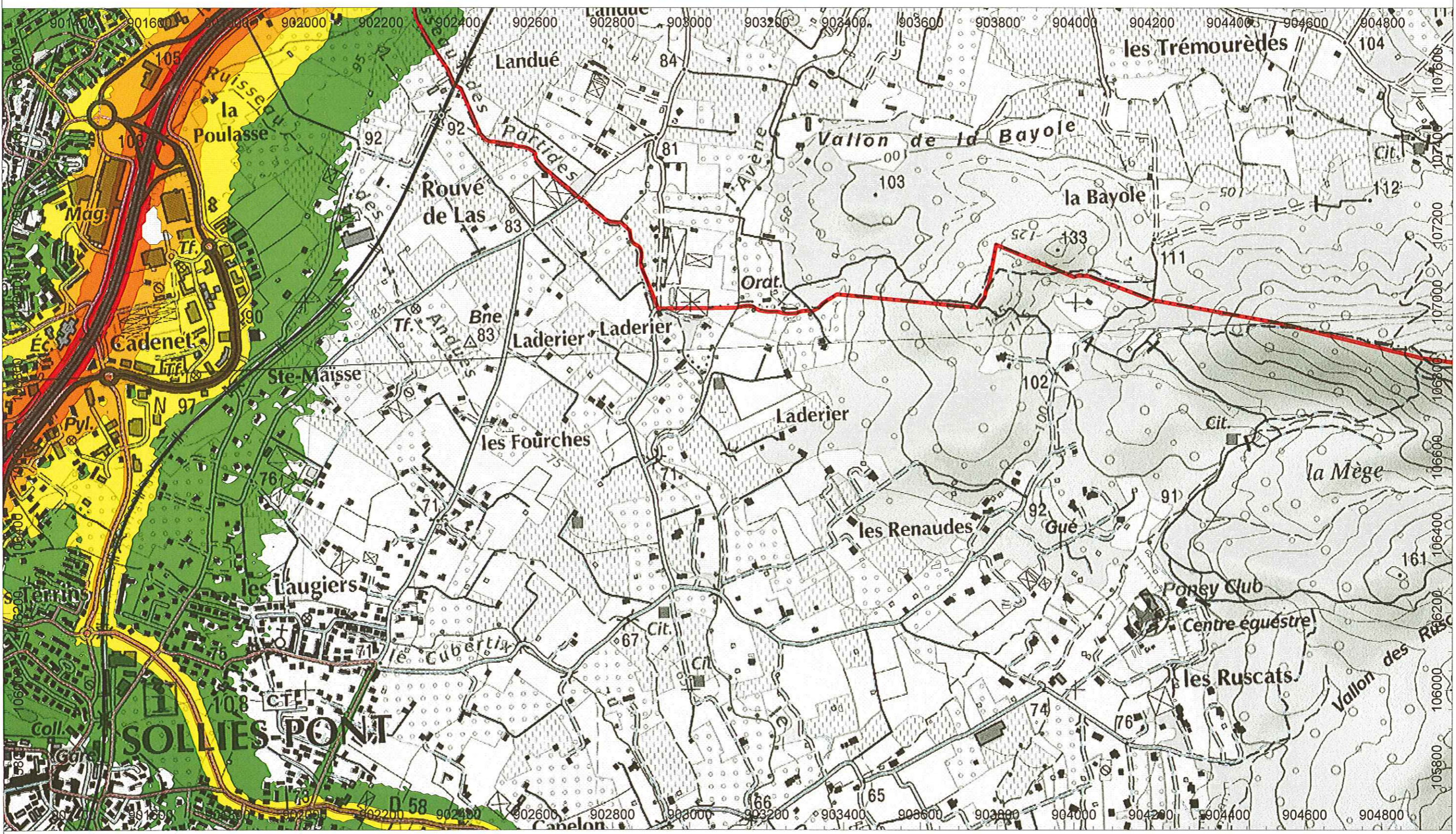






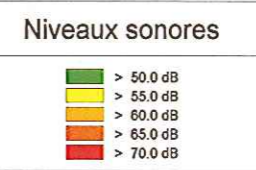
M 07 090  
Echelle : 1 / 10 000

Communauté de Communes de la Vallée du Gapeau  
Cartographie du bruit routier  
Carte de type A : indicateur global Ln nuit (Solliès-Pont)

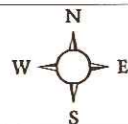


**Etudes - Maîtrise d'oeuvre**  
Assainissement - AEP - Hydraulique  
Environnement - Acoustique - Air - Santé  
325, avenue des Orchidées - Z.A. Trifontaine  
34980 SAINT CLEMENT DE RIVIERE  
Tél: 04.67.41.69.80  
Fax: 04.67.41.69.81  
E-mail : contact@cereq-ingenierie.com

18/11/2008	Acoustique	A	Valérie Madern	Laurent Fraisse
-	-	-	-	-
-	-	-	-	-
-	-	-	-	-
-	-	-	-	-
-	RAPPORT	INDICE - VERSION	MODIFIE PAR	VERIFIE PAR





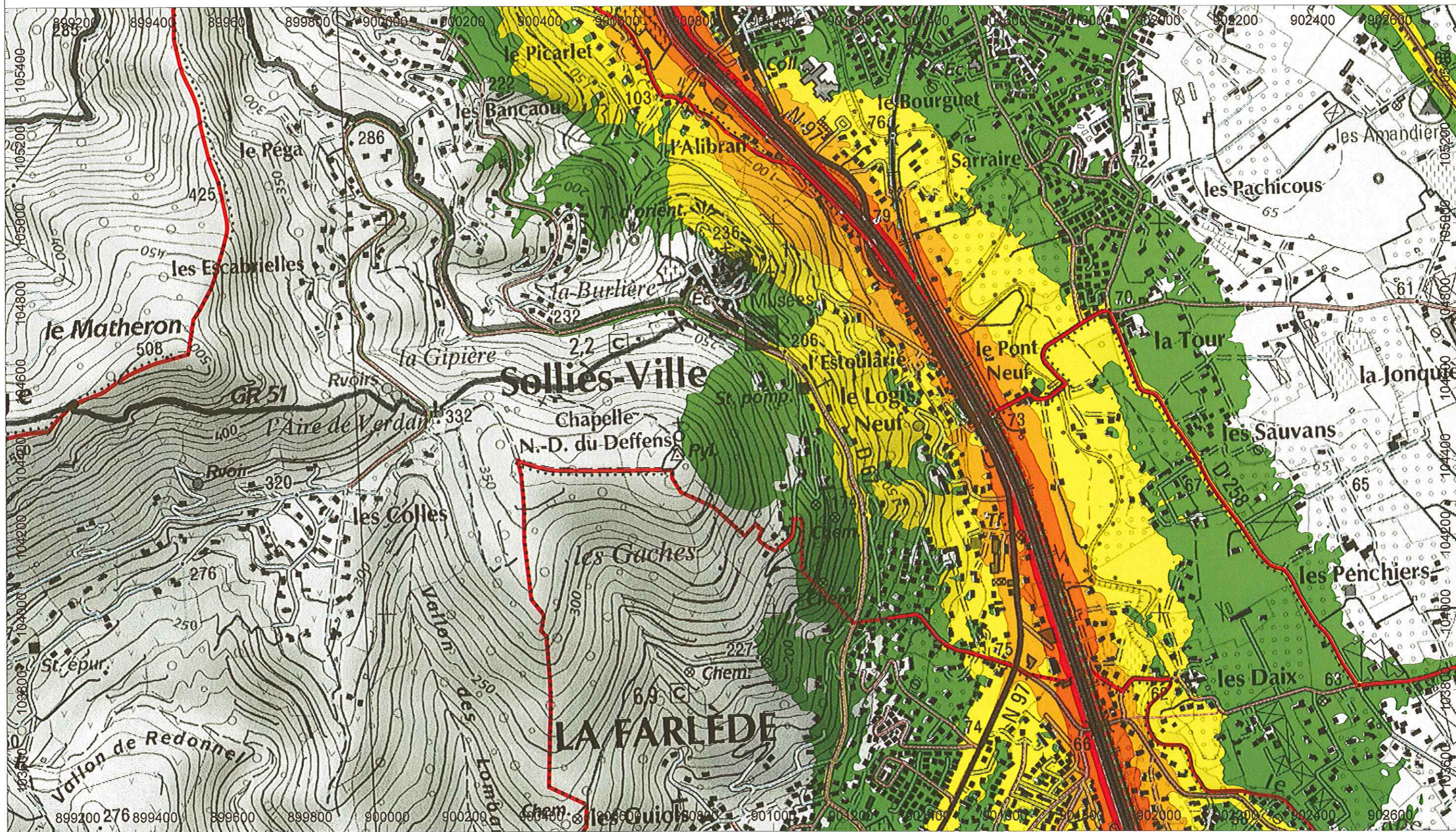


M 07 090

Echelle : 1 / 10 000

Communauté de Communes de la Vallée du Gapeau  
Cartographie du bruit routier

Carte de type A : indicateur global Ln nuit (Solliès-Pont)



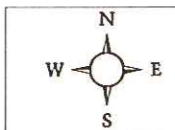
**Etudes - Maîtrise d'oeuvre**  
Assainissement - AEP - Hydraulique  
Environnement - Acoustique - Air - Santé  
325, avenue des Orchidées - Z.A. Trifontaine  
34980 SAINT CLEMENT DE RIVIERE  
Tél: 04.67.41.69.80  
Fax: 04.67.41.69.81  
E-mail : contact@cereg-ingenierie.com

18/11/2008	Acoustique	A	Valérie Madern	Laurent Fraisse
-	-	-	-	-
-	-	-	-	-
-	-	-	-	-
-	-	-	-	-
-	RAPPORT	INDICE - VERSION	MODIFIE PAR	VERIFIE PAR

Niveaux sonores

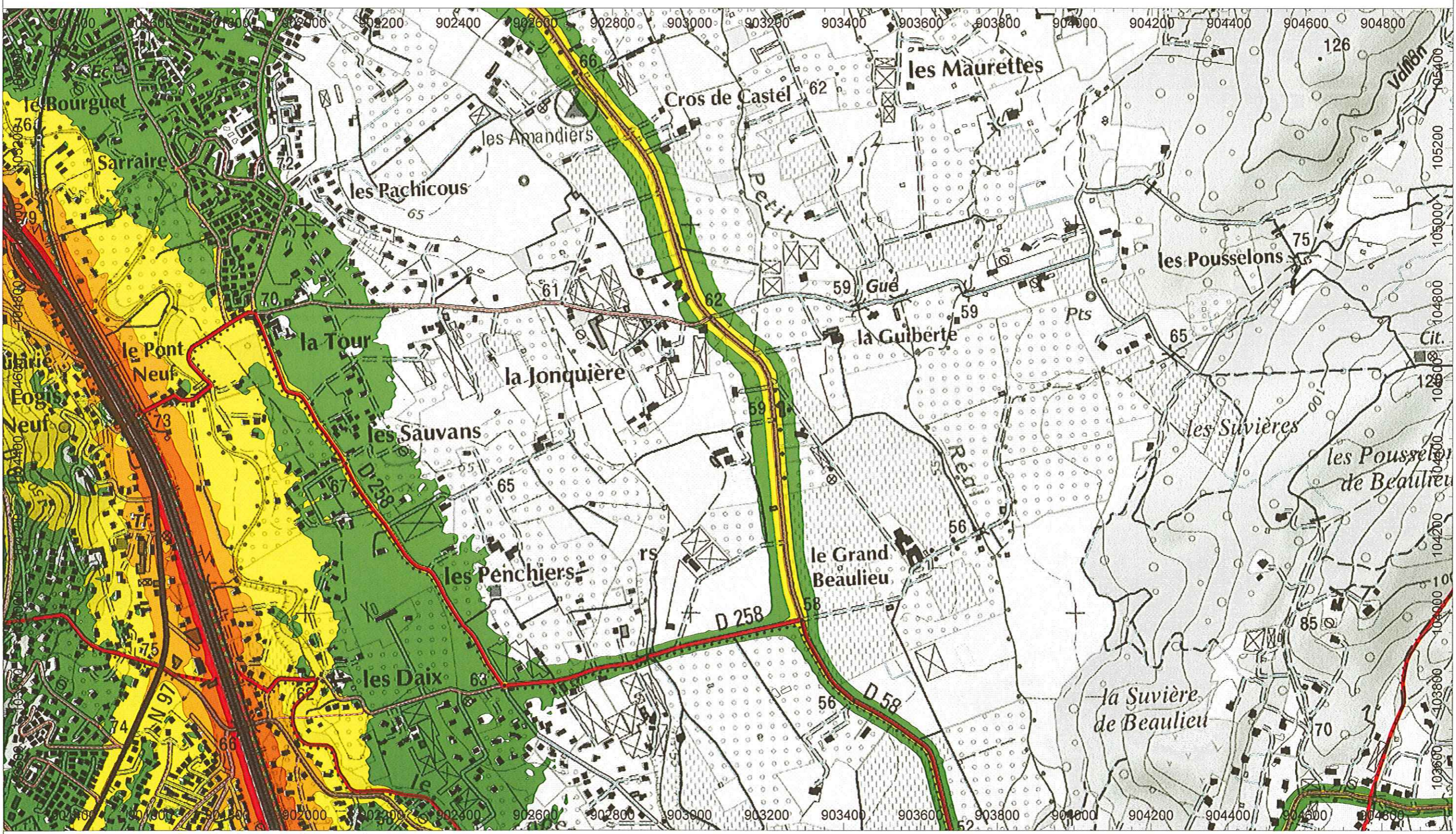






M 07 090  
Echelle : 1 / 10 000

Communauté de Communes de la Vallée du Gapeau  
Cartographie du bruit routier  
Carte de type A : indicateur global Ln nuit (Solliès-Pont)



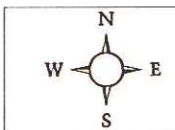
**Etudes - Maîtrise d'oeuvre**  
Assainissement - AEP - Hydraulique  
Environnement - Acoustique - Air - Santé  
325, avenue des Orchidées - Z.A. Trifontaine  
34980 SAINT CLEMENT DE RIVIERE  
Tél: 04.67.41.69.80  
Fax: 04.67.41.69.81  
E-mail : contact@cereg-ingenierie.com

18/11/2008	Acoustique	A	Valérie Madern	Laurent Fraisse
-	-	-	-	-
-	-	-	-	-
-	-	-	-	-
-	-	-	-	-
-	RAPPORT	INDICE - VERSION	MODIFIE PAR	VERIFIE PAR

Niveaux sonores

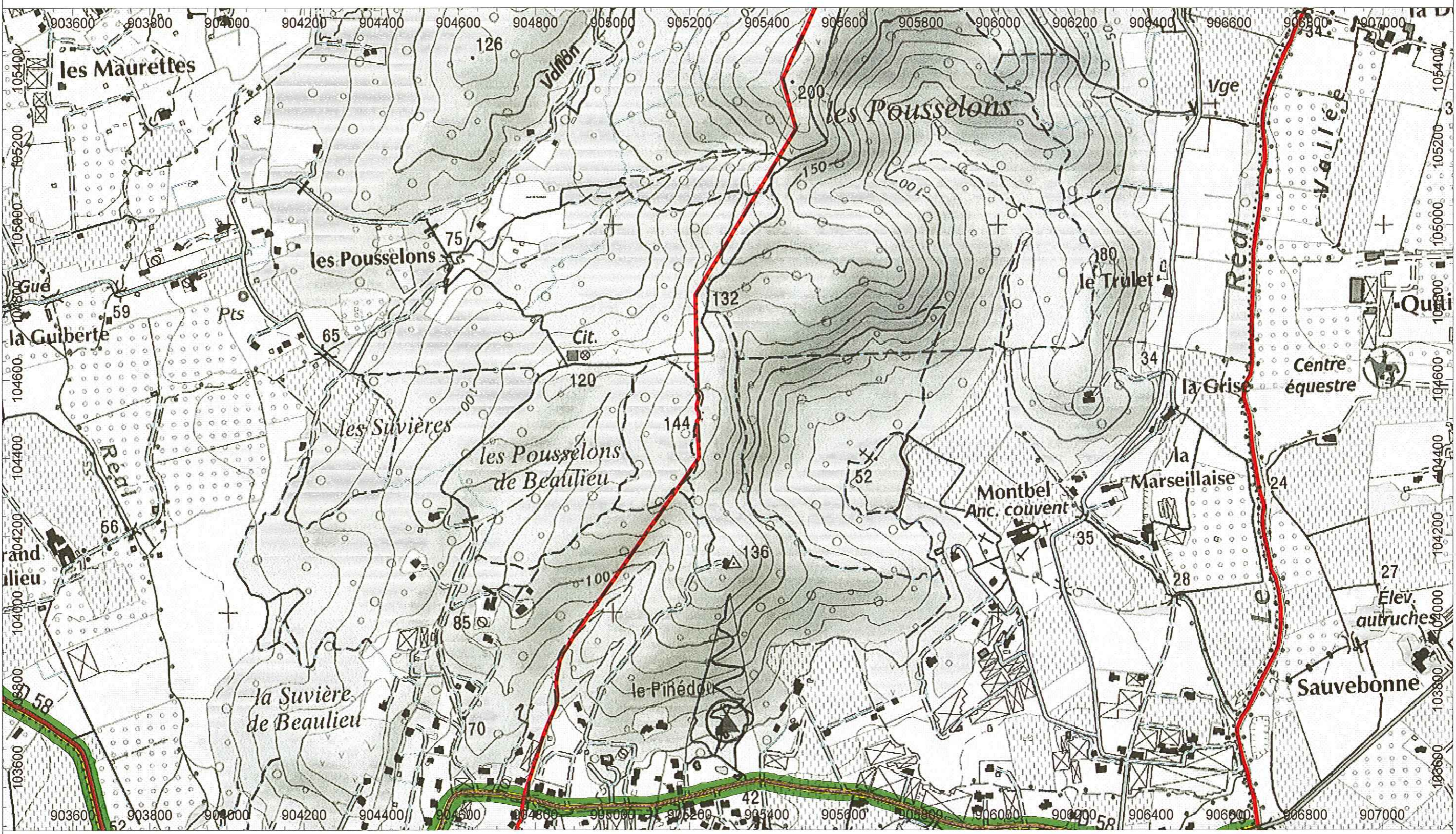
- > 50.0 dB
- > 55.0 dB
- > 60.0 dB
- > 65.0 dB
- > 70.0 dB





M 07 090  
Echelle : 1 / 10 000

Communauté de Communes de la Vallée du Gapeau  
Cartographie du bruit routier  
Carte de type A : indicateur global Ln nuit (Solliès-Pont)



**Etudes - Maîtrise d'oeuvre**  
Assainissement - AEP - Hydraulique  
Environnement - Acoustique - Air - Santé  
325, avenue des Orchidées - Z.A. Trifontaine  
34980 SAINT CLEMENT DE RIVIERE  
Tél: 04.67.41.69.80  
Fax: 04.67.41.69.81  
E-mail : contact@cereg-ingenierie.com

18/11/2008	Acoustique	A	Valérie Madern	Laurent Fraisse
-	-	-	-	-
-	-	-	-	-
-	-	-	-	-
-	-	-	-	-
-	RAPPORT	INDICE - VERSION	MODIFIE PAR	VERIFIE PAR

Niveaux sonores

