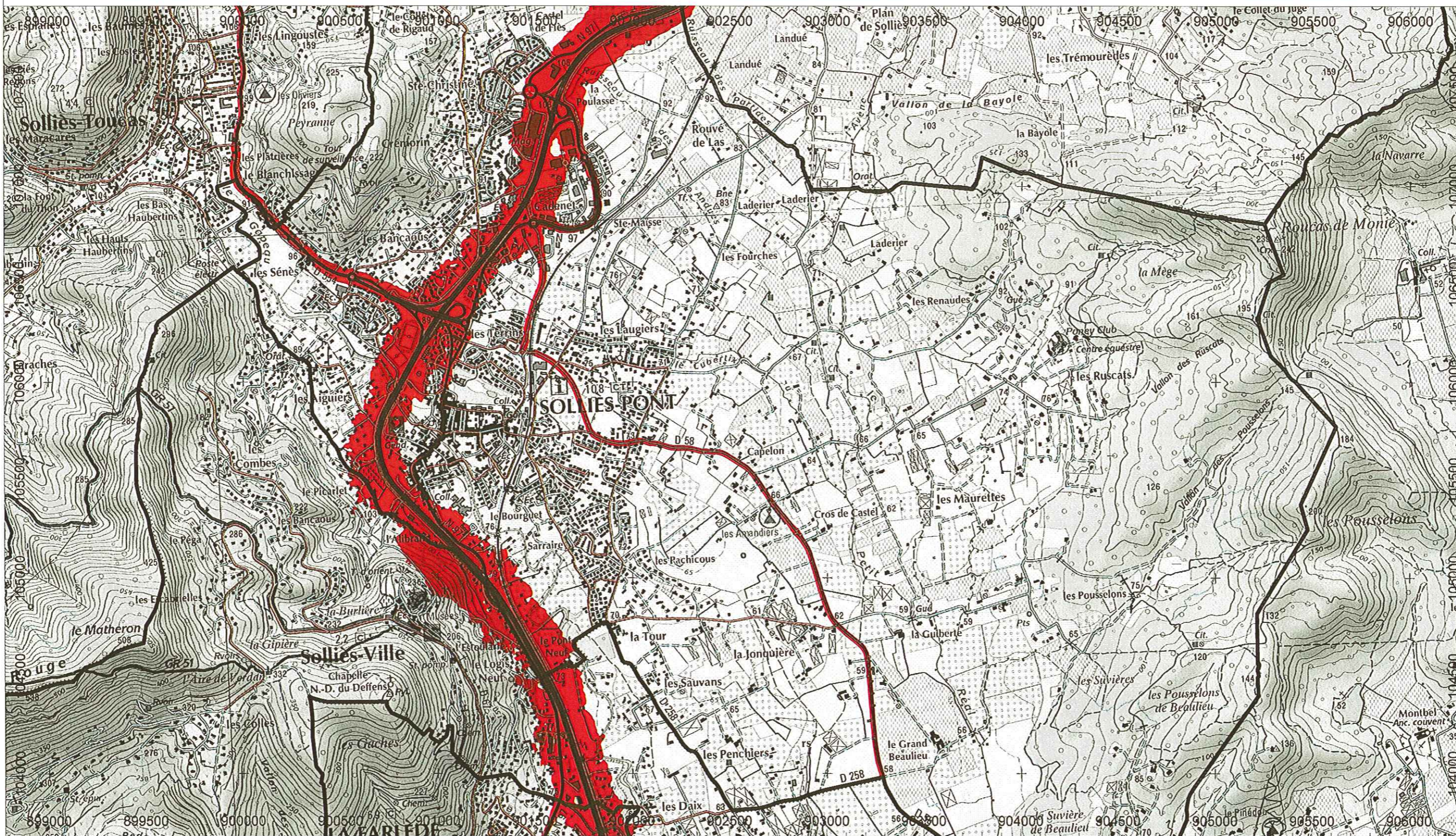


M 07 090

Echelle : 1 / 20 000

Communauté de Communes de la Vallée du Gapeau  
Cartographie du bruit routier

Carte de type C : Lden > 68 dB(A) - Cartographie globale de la commune de Solliès-Pont



**Etudes - Maîtrise d'oeuvre**  
Assainissement - AEP - Hydraulique  
Environnement - Acoustique - Air - Santé  
325, avenue des Orchidées - Z.A. Trifontaine  
34980 SAINT CLEMENT DE RIVIERE  
Tél: 04.87.41.69.80  
Fax: 04.87.41.69.81  
E-mail: contact@cereg-ingenierie.com

18/11/2008

Acoustique

A

Valérie Madern

Laurent Fraisse

RAPPORT

INDICE - VERSION

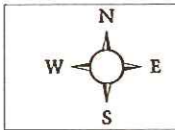
MODIFIE PAR

VERIFIE PAR

Niveaux sonores

> 68.0 dB





M 07 090  
Echelle : 1 / 10 000

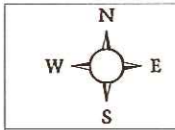
Communauté de Communes de la Vallée du Gapeau  
Cartographie du bruit routier  
Carte de type C : Lden > 68 dB(A) (Solliès-Pont)



<b>Etudes - Maîtrise d'oeuvre</b>	18/11/2008	Acoustique	A	Valérie Madern	Laurent Fraisse
Assainissement - AEP - Hydraulique	-	-	-	-	-
Environnement - Acoustique - Air - Santé	-	-	-	-	-
325, avenue des Orchidées - Z.A. Trifontaine 34980 SAINT CLEMENT DE RIVIERE Tél: 04.67.41.69.80 Fax: 04.67.41.69.81 E-mail: contact@cereq-ingenierie.com	-	-	-	-	-
		<b>RAPPORT</b>	<b>INDICE - VERSION</b>	<b>MODIFIE PAR</b>	<b>VERIFIE PAR</b>

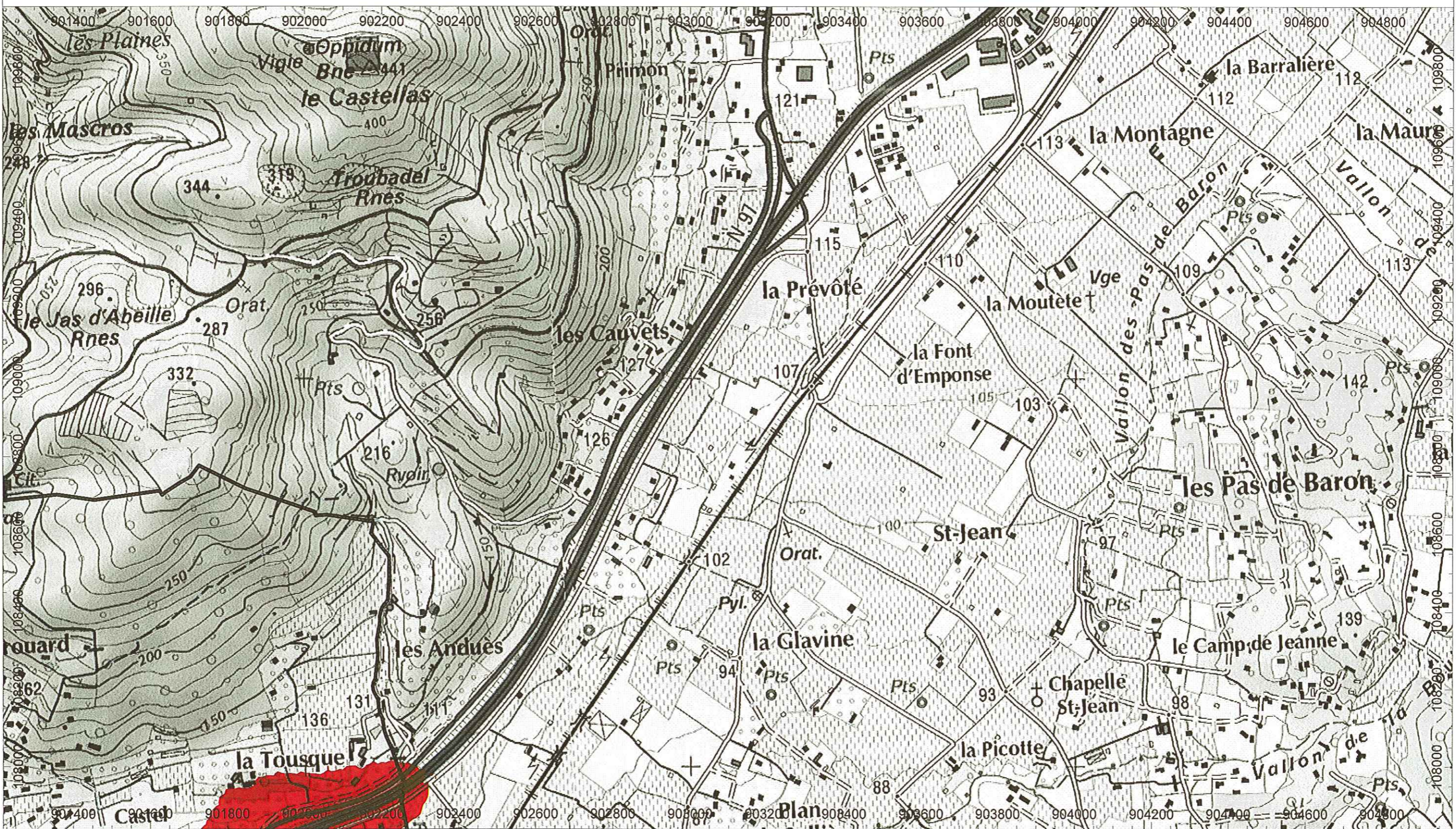
Niveaux sonores  
  > 68.0 dB





M 07 090  
Echelle : 1 / 10 000

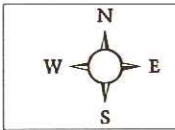
Communauté de Communes de la Vallée du Gapeau  
Cartographie du bruit routier  
Carte de type C : Lden > 68 dB(A) (Solliès-Pont)



<b>Etudes - Maitrise d'oeuvre</b>	18/11/2008	Acoustique	A	Valérie Madern	Laurent Fraisse
Assainissement - AEP - Hydraulique	-	-	-	-	-
Environnement - Acoustique - Air - Santé	-	-	-	-	-
325, avenue des Orchidées - Z.A. Trifontaine 34980 SAINT CLEMENT DE RIVIERE Tél: 04.67.41.69.80 Fax: 04.67.41.69.81 E-mail : contact@cereg-ingenierie.com	-	-	-	-	-
		<b>RAPPORT</b>	<b>INDICE - VERSION</b>	<b>MODIFIE PAR</b>	<b>VERIFIE PAR</b>

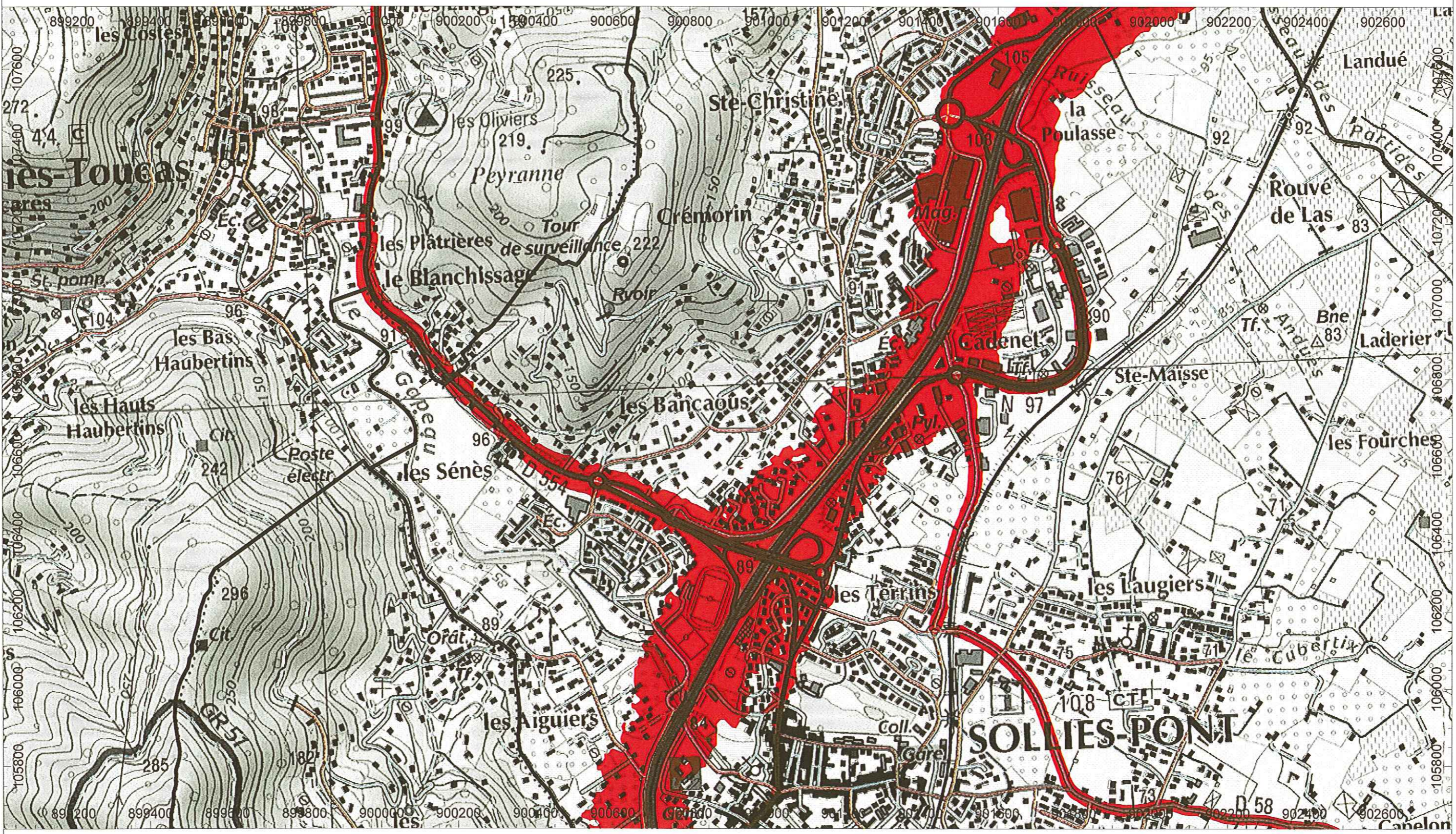
Niveaux sonores  
 > 68.0 dB





M 07 090  
Echelle : 1 / 10 000

Communauté de Communes de la Vallée du Gapeau  
Cartographie du bruit routier  
Carte de type C : Lden > 68 dB(A) (Solliès-Pont)

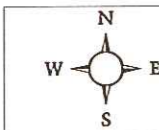


<b>Etudes - Maitrise d'oeuvre</b>	18/11/2008	Acoustique	A	Valérie Madern	Laurent Fraisse
Assainissement - AEP - Hydraulique	-	-	-	-	-
Environnement - Acoustique - Air - Santé	-	-	-	-	-
325, avenue des Orchidées - Z.A. Trifontaine 34980 SAINT CLEMENT DE RIVIERE Tél: 04.67.41.69.80 Fax: 04.67.41.69.81 E-mail : contact@cereq-ingenierie.com	-	-	-	-	-
		<b>RAPPORT</b>	<b>INDICE - VERSION</b>	<b>MODIFIE PAR</b>	<b>VERIFIE PAR</b>

Niveaux sonores

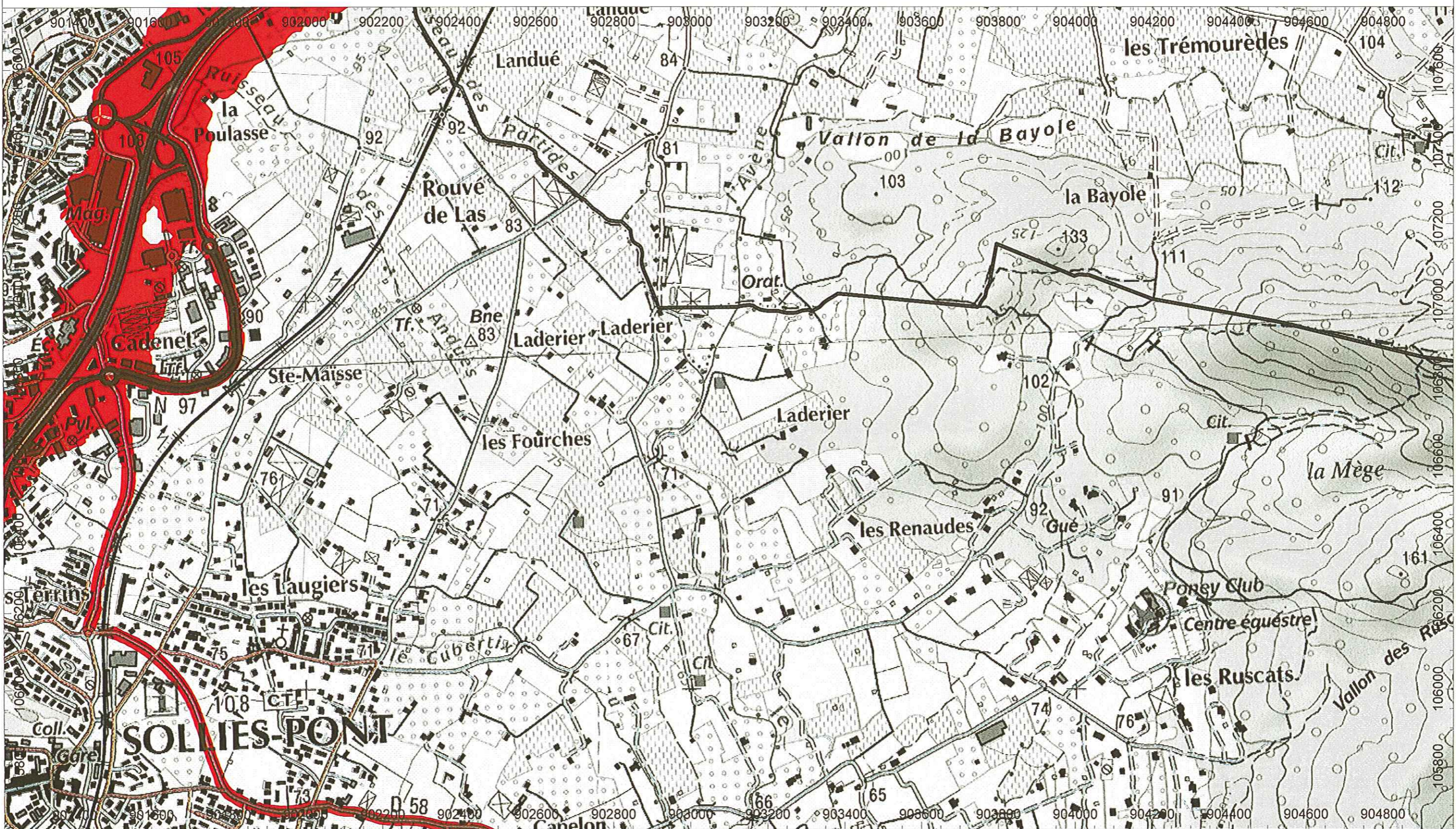
> 68.0 dB





M 07 090  
Echelle : 1 / 10 000

Communauté de Communes de la Vallée du Gapeau  
Cartographie du bruit routier  
Carte de type C : Lden > 68 dB(A) (Solliès-Pont)

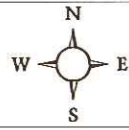


<b>Etudes - Maîtrise d'oeuvre</b>	18/11/2008	Acoustique	A	Valérie Madern	Laurent Fraisse
Assainissement - AEP - Hydraulique	-	-	-	-	-
Environnement - Acoustique - Air - Santé	-	-	-	-	-
325, avenue des Orchidées - Z.A. Trifontaine 34980 SAINT CLEMENT DE RIVIERE Tél: 04.87.41.69.80 Fax: 04.87.41.69.81 E-mail: contact@cereq-ingenierie.com	-	-	-	-	-
		<b>RAPPORT</b>	<b>INDICE - VERSION</b>	<b>MODIFIE PAR</b>	<b>VERIFIE PAR</b>

Niveaux sonores

■ > 68.0 dB

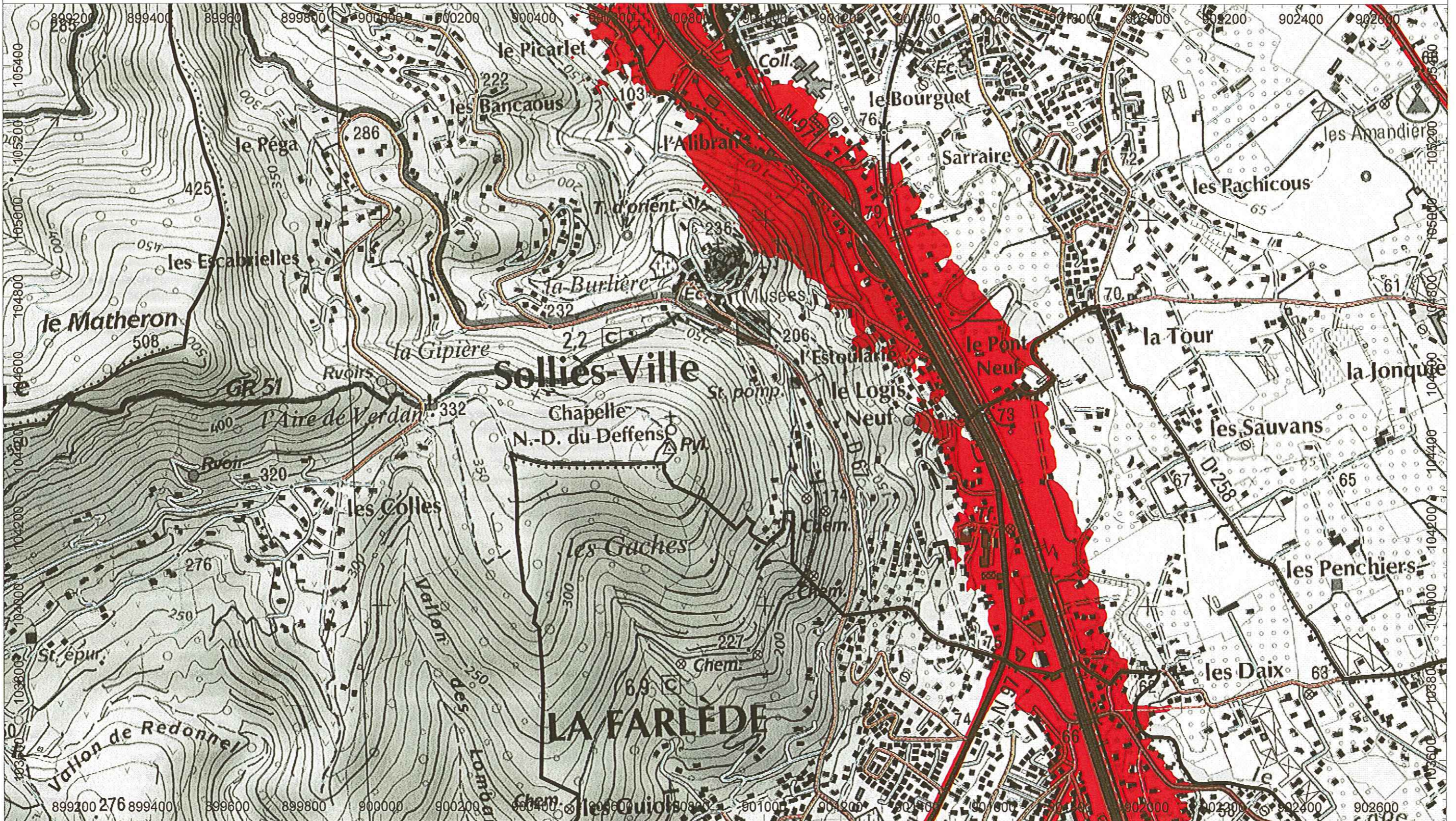




M 07 090

Echelle : 1 / 10 000

Communauté de Communes de la Vallée du Gapeau  
 Cartographie du bruit routier  
 Carte de type C : Lden > 68 dB(A) (Solliès-Pont)

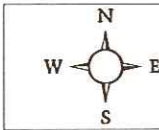


<b>Etudes - Maîtrise d'oeuvre</b>	18/11/2008	Acoustique	A	Valérie Madern	Laurent Fraisse
Assainissement - AEP - Hydraulique	-	-	-	-	-
Environnement - Acoustique - Air - Santé	-	-	-	-	-
325, avenue des Orchidées - Z.A. Trifontaine 34980 SAINT CLEMENT DE RIVIERE Tél: 04.67.41.69.80 Fax: 04.67.41.69.81 E-mail: contact@cereg-ingenierie.com	-	-	-	-	-
		<b>RAPPORT</b>	<b>INDICE - VERSION</b>	<b>MODIFIE PAR</b>	<b>VERIFIE PAR</b>

Niveaux sonores

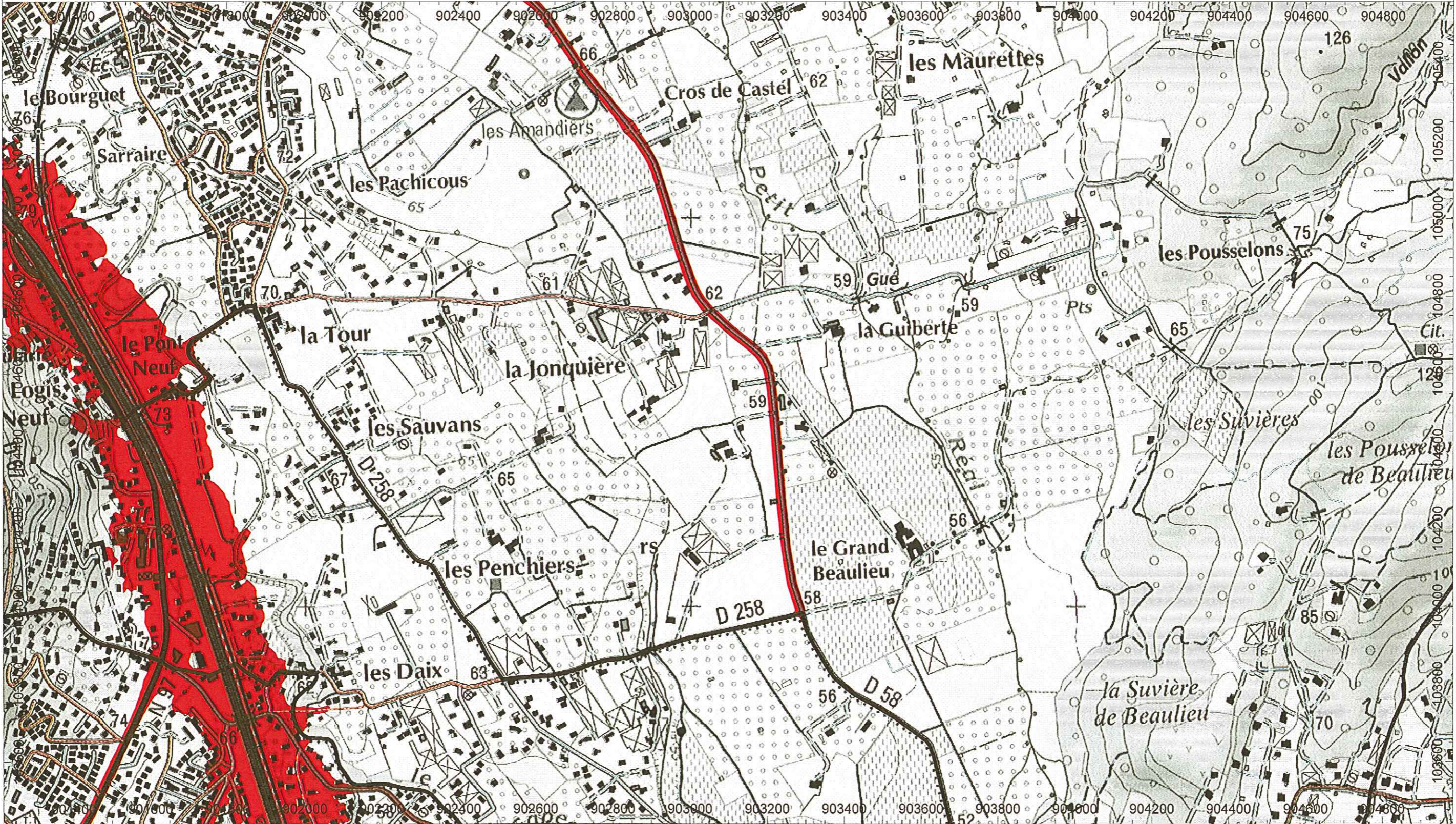
■ > 68.0 dB





M 07 090  
Echelle : 1 / 10 000

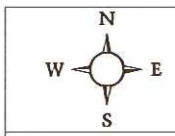
Communauté de Communes de la Vallée du Gapeau  
Cartographie du bruit routier  
Carte de type C : Lden > 68 dB(A) (Solliès-Pont)



<b>Etudes - Maitrise d'oeuvre</b>	18/11/2008	Acoustique	A	Valérie Madern	Laurent Fraisse
Assainissement - AEP - Hydraulique	-	-	-	-	-
Environnement - Acoustique - Air - Santé	-	-	-	-	-
325, avenue des Orchidées - Z.A. Trifontaine 34980 SAINT CLEMENT DE RIVIERE Tél: 04.67.41.69.80 Fax: 04.67.41.69.81 E-mail : contact@cereg-ingenierie.com	-	-	-	-	-
		<b>RAPPORT</b>	<b>INDICE - VERSION</b>	<b>MODIFIE PAR</b>	<b>VERIFIE PAR</b>

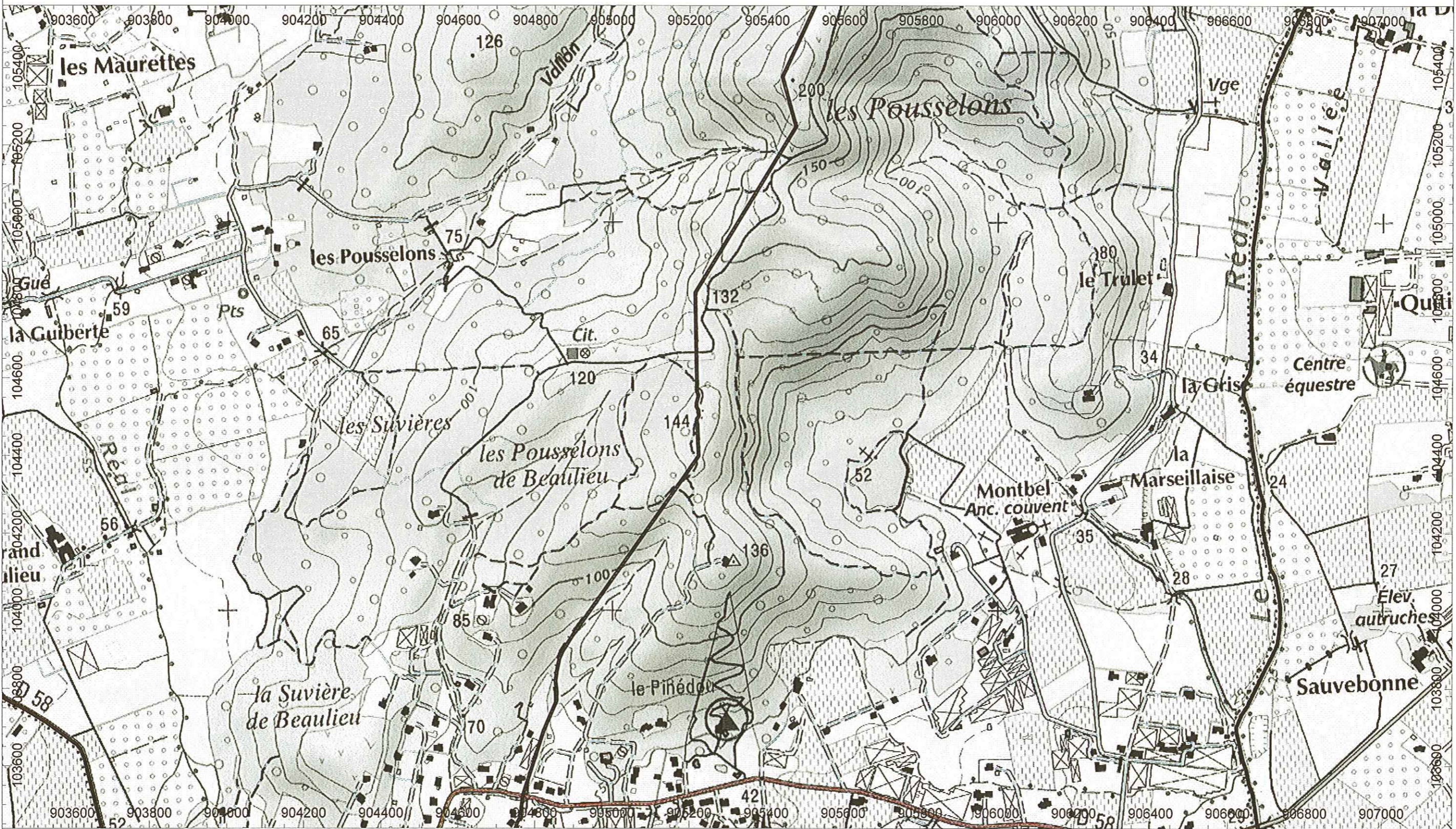
Niveaux sonores  
 > 68.0 dB





M 07 090  
Echelle : 1 / 10 000

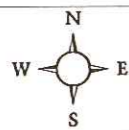
Communauté de Communes de la Vallée du Gapeau  
Cartographie du bruit routier  
Carte de type C : Lden > 68 dB(A) (Solliès-Pont)



<b>Etudes - Maîtrise d'oeuvre</b>	18/11/2008	Acoustique	A	Valérie Madern	Laurent Fraise
Assainissement - AEP - Hydraulique	-	-	-	-	-
Environnement - Acoustique - Air - Santé	-	-	-	-	-
325, avenue des Orchidées - Z.A. Trifontaine 34980 SAINT CLEMENT DE RIVIERE Tél: 04.67.41.69.80 Fax: 04.67.41.69.81 E-mail : contact@cereg-ingenierie.com	-	-	-	-	-
		<b>RAPPORT</b>	<b>INDICE - VERSION</b>	<b>MODIFIE PAR</b>	<b>VERIFIE PAR</b>

Niveaux sonores  
  > 68.0 dB





M 07 090

Echelle : 1 / 20 000

Communauté de Communes de la Vallée du Gapeau  
Cartographie du bruit routier

Carte de type C : Ln > 62 dB(A) - Cartographie globale de la commune de Solliès-Pont



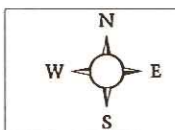
**Etudes - Maîtrise d'oeuvre**  
Assainissement - AEP - Hydraulique  
Environnement - Acoustique - Air - Santé  
325, avenue des Orchidées - Z.A. Trifontaine  
34980 SAINT CLEMENT DE RIVIERE  
Tél: 04.67.41.69.80  
Fax: 04.67.41.69.81  
E-mail : contact@cereg-ingenierie.com

18/11/2008	Acoustique	A	Valérie Madern	Laurent Fraisse
-	-	-	-	-
-	-	-	-	-
-	-	-	-	-
-	-	-	-	-
-	-	-	-	-
RAPPORT	INDICE - VERSION	MODIFIE PAR	VERIFIE PAR	

Niveaux sonores

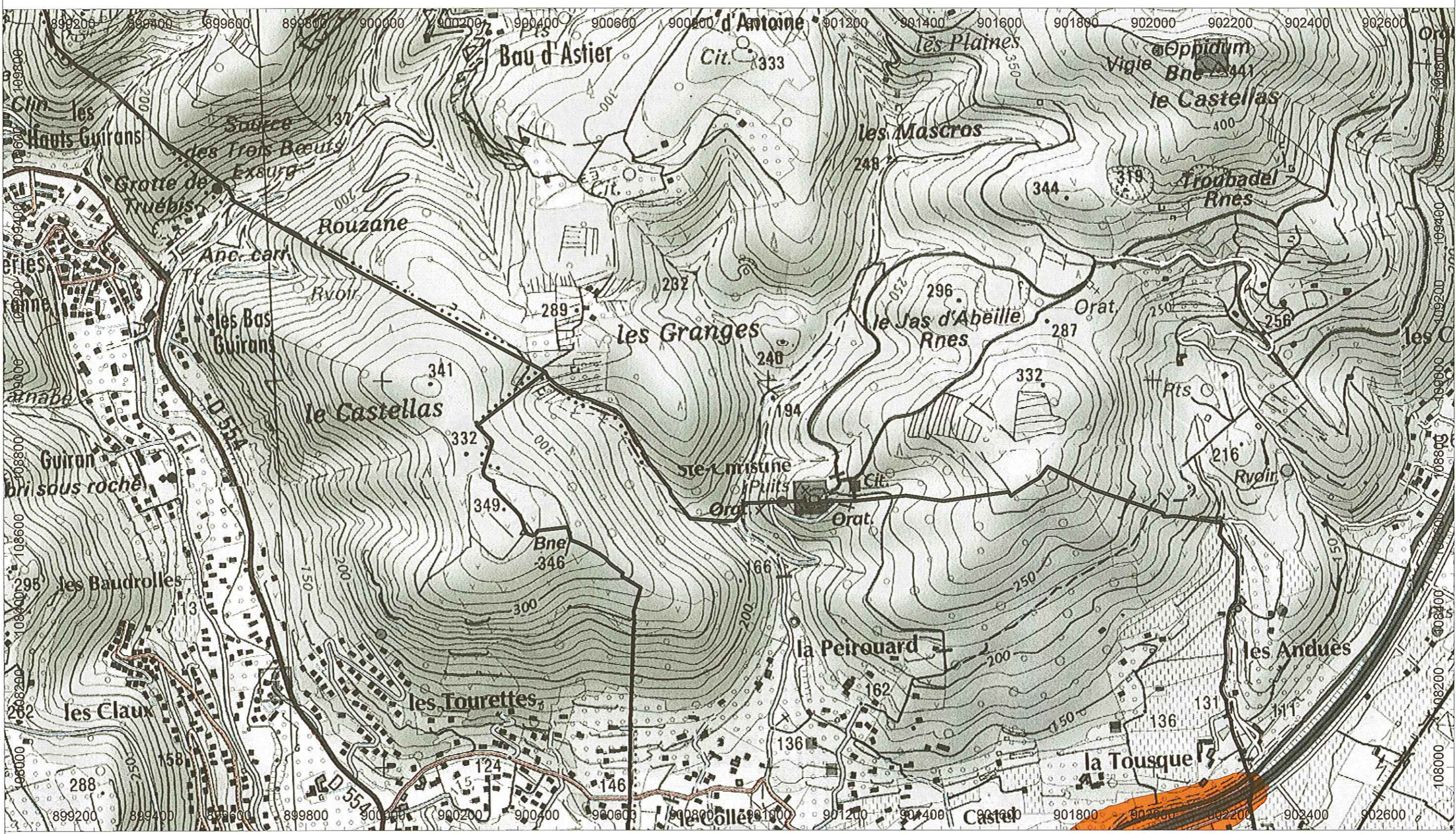
> 62.0 dB





M 07 090  
Echelle : 1 / 10 000

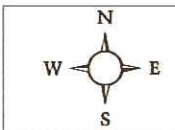
Communauté de Communes de la Vallée du Gapeau  
Cartographie du bruit routier  
Carte de type C : Ln > 62 dB(A) (Solliès-Pont)



<b>Etudes - Maîtrise d'oeuvre</b>	18/11/2008	Acoustique	A	Valérie Madern	Laurent Fraisse
Assainissement - AEP - Hydraulique	-	-	-	-	-
Environnement - Acoustique - Air - Santé	-	-	-	-	-
325, avenue des Orchidées - Z.A. Trifontaine 34980 SAINT CLEMENT DE RIVIERE Tél: 04.87.41.69.80 Fax: 04.87.41.69.81 E-mail : contact@cereg-ingenierie.com	-	-	-	-	-
		<b>RAPPORT</b>	<b>INDICE - VERSION</b>	<b>MODIFIE PAR</b>	<b>VERIFIE PAR</b>

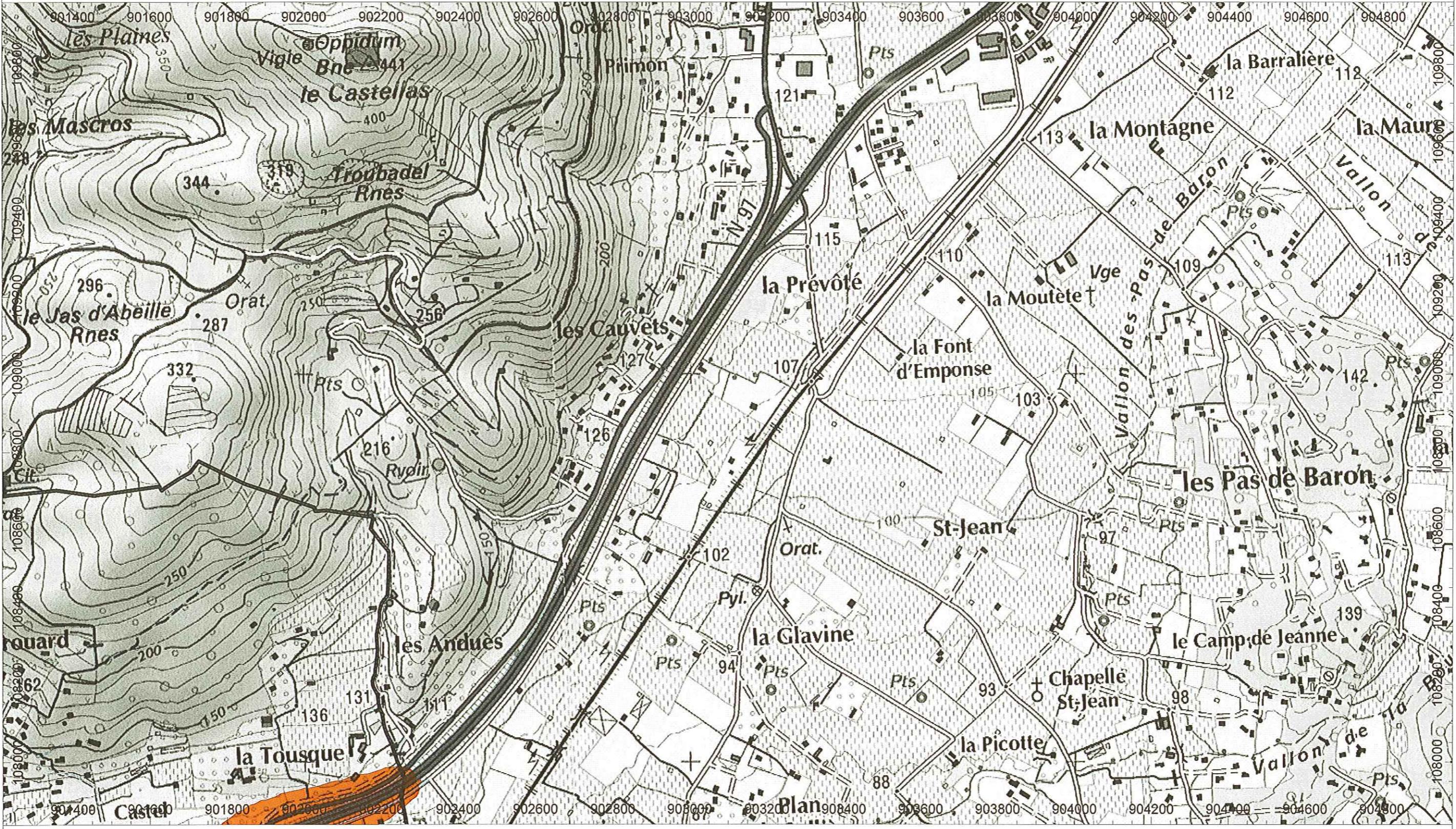
Niveaux sonores  
 > 62.0 dB





M 07 090  
Echelle : 1 / 10 000

Communauté de Communes de la Vallée du Gapeau  
Cartographie du bruit routier  
Carte de type C : Ln > 62 dB(A) (Solliès-Pont)

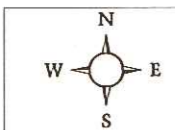


**Etudes - Maîtrise d'oeuvre**  
Assainissement - AEP - Hydraulique  
Environnement - Acoustique - Air - Santé  
325, avenue des Orchidées - Z.A. Trifontaine  
34980 SAINT CLEMENT DE RIVIERE  
Tél: 04.67.41.69.80  
Fax: 04.67.41.69.81  
E-mail : contact@cereg-ingenierie.com

18/11/2008	Acoustique	A	Valérie Madern	Laurent Fraisse
-	-	-	-	-
-	-	-	-	-
-	-	-	-	-
-	-	-	-	-
-	-	-	-	-
RAPPORT	INDICE - VERSION	MODIFIE PAR	VERIFIE PAR	

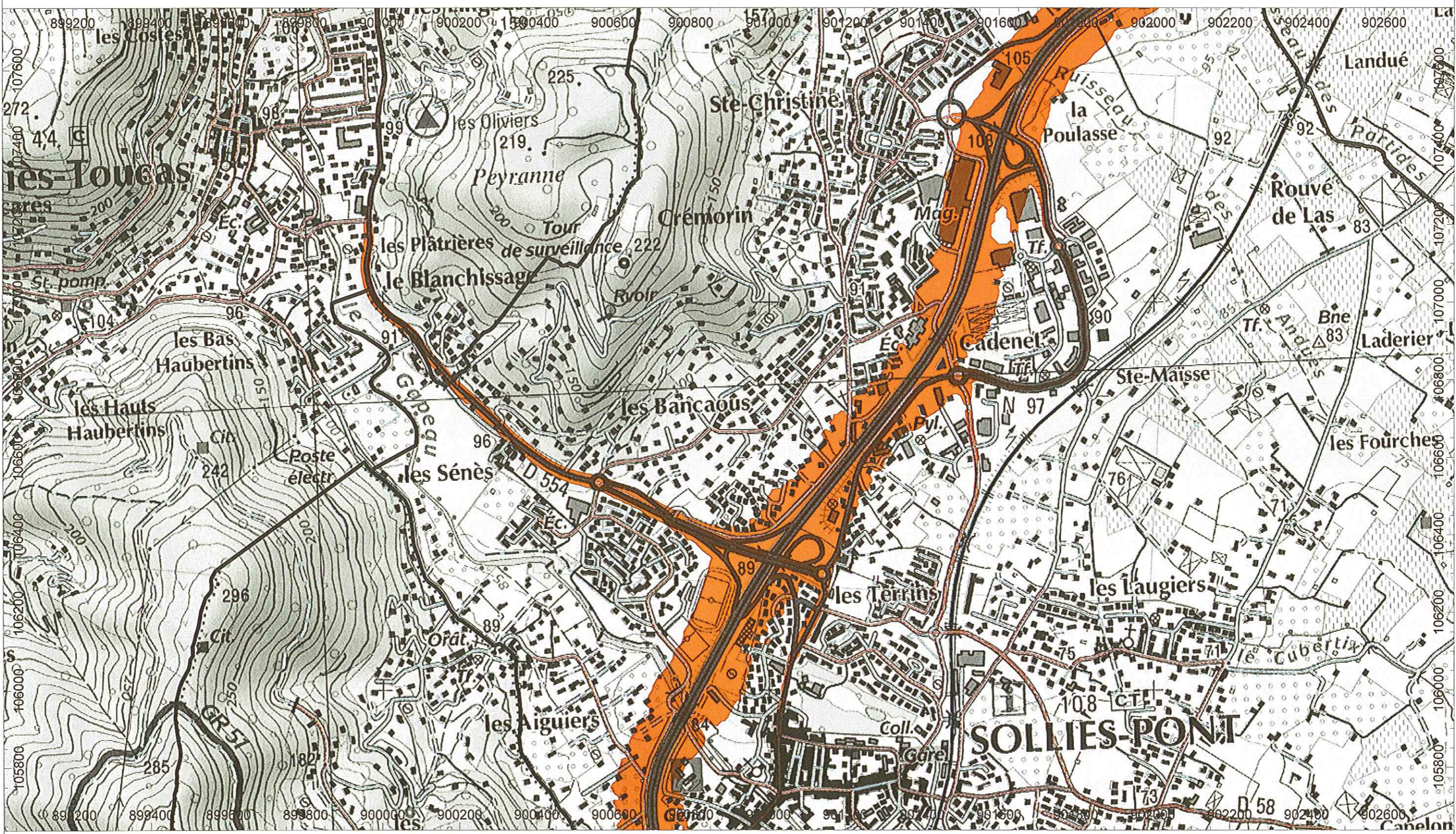
Niveaux sonores  
 > 62.0 dB






M 07 090  
Echelle : 1 / 10 000

Communauté de Communes de la Vallée du Gapeau  
Cartographie du bruit routier  
Carte de type C : Ln > 62 dB(A) (Solliès-Pont)

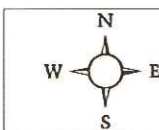


**Etudes - Maîtrise d'oeuvre**  
Assainissement - AEP - Hydraulique  
Environnement - Acoustique - Air - Santé  
325, avenue des Orchidées - Z.A. Trifontaine  
34980 SAINT CLEMENT DE RIVIERE  
Tél: 04.67.41.69.80  
Fax: 04.67.41.69.81  
E-mail : contact@cereq-ingenierie.com

18/11/2008	Acoustique	A	Valérie Madern	Laurent Fraisse
-	-	-	-	-
-	-	-	-	-
-	-	-	-	-
-	-	-	-	-
RAPPORT	INDICE - VERSION	MODIFIE PAR	VERIFIE PAR	

Niveaux sonores  
 > 62.0 dB





M 07 090  
Echelle : 1 / 10 000

Communauté de Communes de la Vallée du Gapeau  
Cartographie du bruit routier  
Carte de type C : Ln > 62 dB(A) (Solliès-Pont)

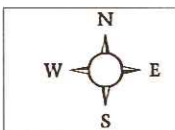


**Etudes - Maîtrise d'oeuvre**  
Assainissement - AEP - Hydraulique  
Environnement - Acoustique - Air - Santé  
325, avenue des Orchidées - Z.A. Trifontaine  
34980 SAINT CLEMENT DE RIVIERE  
Tél: 04.67.41.69.80  
Fax: 04.67.41.69.81  
E-mail : contact@cereq-ingenierie.com

18/11/2008	Acoustique	A	Valérie Madern	Laurent Fraisse
-	-	-	-	-
-	-	-	-	-
-	-	-	-	-
-	-	-	-	-
-	RAPPORT	INDICE - VERSION	MODIFIE PAR	VERIFIE PAR

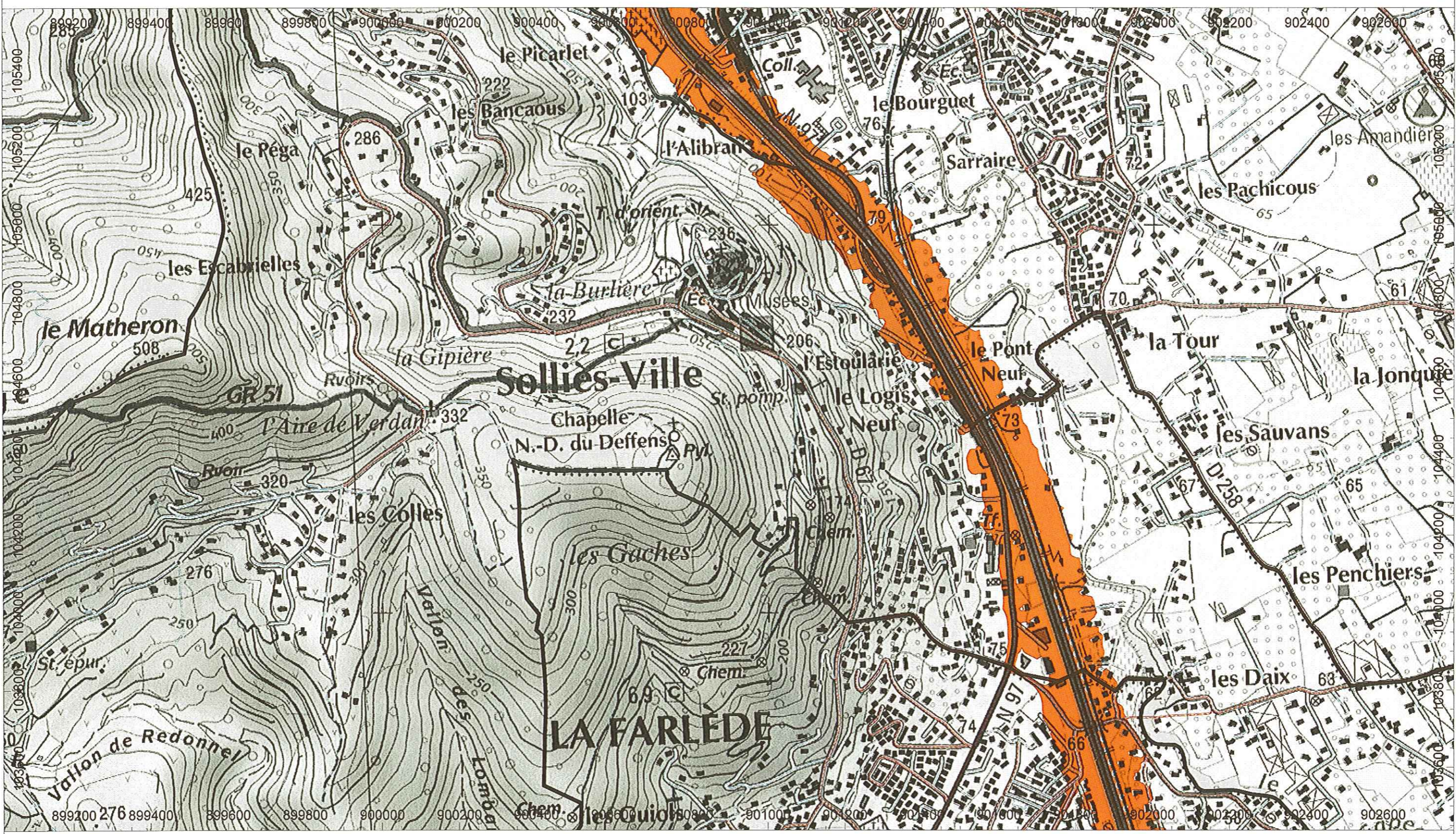
Niveaux sonores  
 > 62.0 dB






M 07 090  
Echelle : 1 / 10 000

Communauté de Communes de la Vallée du Gapeau  
Cartographie du bruit routier  
Carte de type C : Ln > 62 dB(A) (Solliès-Pont)

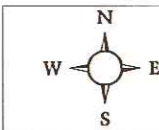


**Etudes - Maîtrise d'oeuvre**  
Assainissement - AEP - Hydraulique  
Environnement - Acoustique - Air - Santé  
325, avenue des Orchidées - Z.A. Trifontaine  
34980 SAINT CLEMENT DE RIVIERE  
Tél: 04.67.41.69.80  
Fax: 04.67.41.69.81  
E-mail : contact@cereg-ingenierie.com

18/11/2008	Acoustique	A	Valérie Madern	Laurent Fraisse
-	-	-	-	-
-	-	-	-	-
-	-	-	-	-
-	-	-	-	-
RAPPORT	INDICE - VERSION	MODIFIE PAR	VERIFIE PAR	

Niveaux sonores  
 > 62.0 dB





M 07 090  
-  
Echelle : 1 / 10 000


Communauté de Communes de la Vallée du Gapeau  
Cartographie du bruit routier

Carte de type C : Ln > 62 dB(A) (Solliès-Pont)

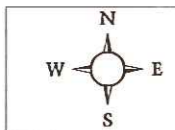


**Etudes - Maîtrise d'oeuvre**  
Assainissement - AEP - Hydraulique  
Environnement - Acoustique - Air - Santé  
325, avenue des Orchidées - Z.A. Trifontaine  
34980 SAINT CLEMENT DE RIVIERE  
Tél: 04.67.41.69.80  
Fax: 04.67.41.69.81  
E-mail : contact@cereq-ingenierie.com

18/11/2008	Acoustique	A	Valérie Madern	Laurent Fraise
-	-	-	-	-
-	-	-	-	-
-	-	-	-	-
-	-	-	-	-
-	-	-	-	-
RAPPORT	INDICE - VERSION	MODIFIE PAR	VERIFIE PAR	

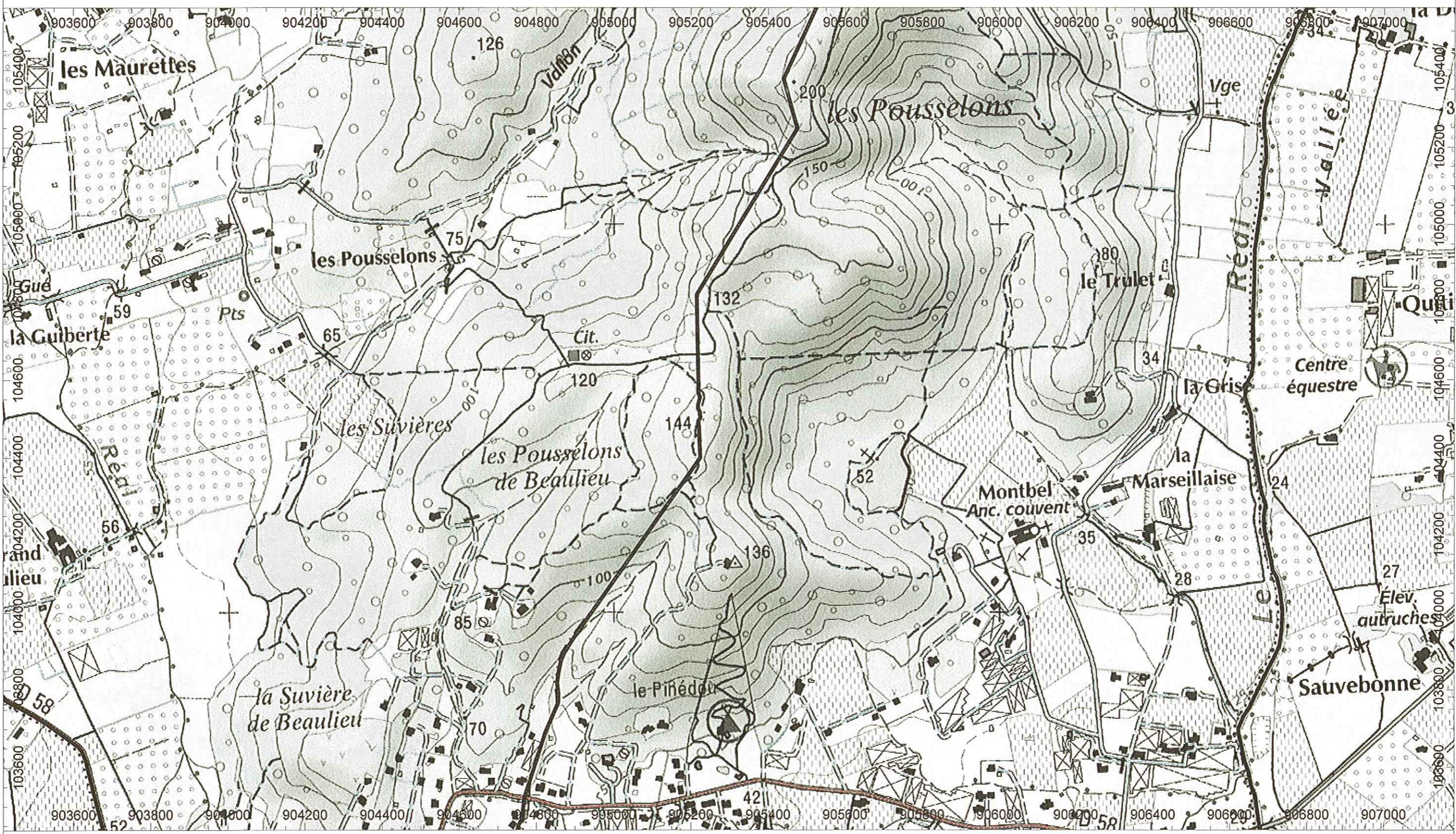
Niveaux sonores  
 > 62.0 dB





M 07 090  
Echelle : 1 / 10 000

Communauté de Communes de la Vallée du Gapeau  
Cartographie du bruit routier  
Carte de type C : Ln > 62 dB(A) (Solliès-Pont)



**Etudes - Maîtrise d'oeuvre**  
Assainissement - AEP - Hydraulique  
Environnement - Acoustique - Air - Santé  
325, avenue des Orchidées - Z.A. Trifontaine  
34980 SAINT CLEMENT DE RIVIERE  
Tél: 04.67.41.69.80  
Fax: 04.67.41.69.81  
E-mail : contact@cereq-ingenierie.com

18/11/2008	Acoustique	A	Valérie Madern	Laurent Fraisse
-	-	-	-	-
-	-	-	-	-
-	-	-	-	-
-	-	-	-	-
-	RAPPORT	INDICE - VERSION	MODIFIE PAR	VERIFIE PAR

Niveaux sonores  
 > 62.0 dB